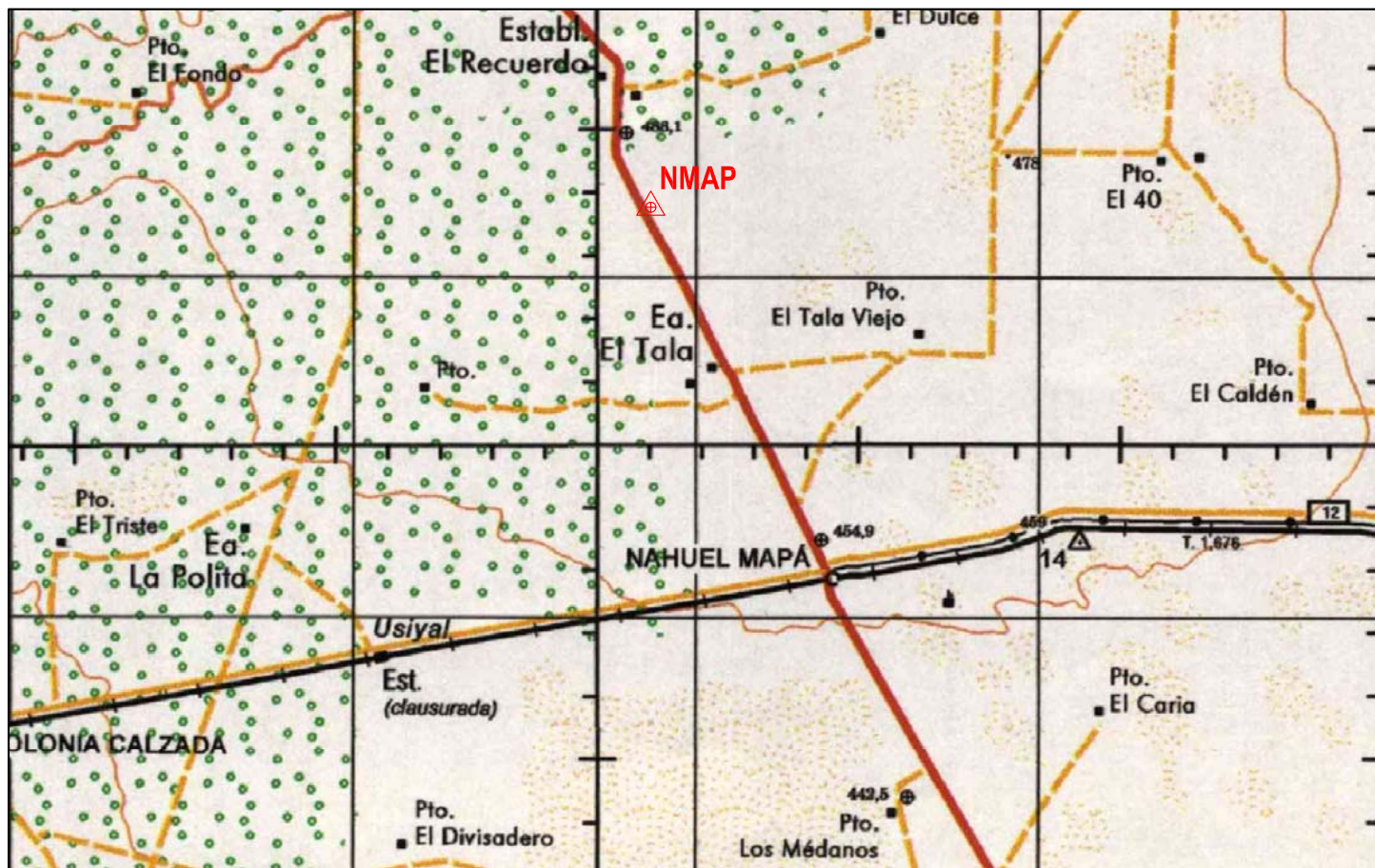


Provincia: **San Luis** Departamento: **Vicente Dupuy** Lugar: **Nahuel Mapá**

Lat: S **34° 41' 17,9"** Long: W **66° 14' 02,2"** Altura Elip: **504,0 mts**

UBICACIÓN EN ZONA (Escala 1:250 000)



ACCESIBILIDAD

Combustible: **Unión**

Alojamiento: **Unión**

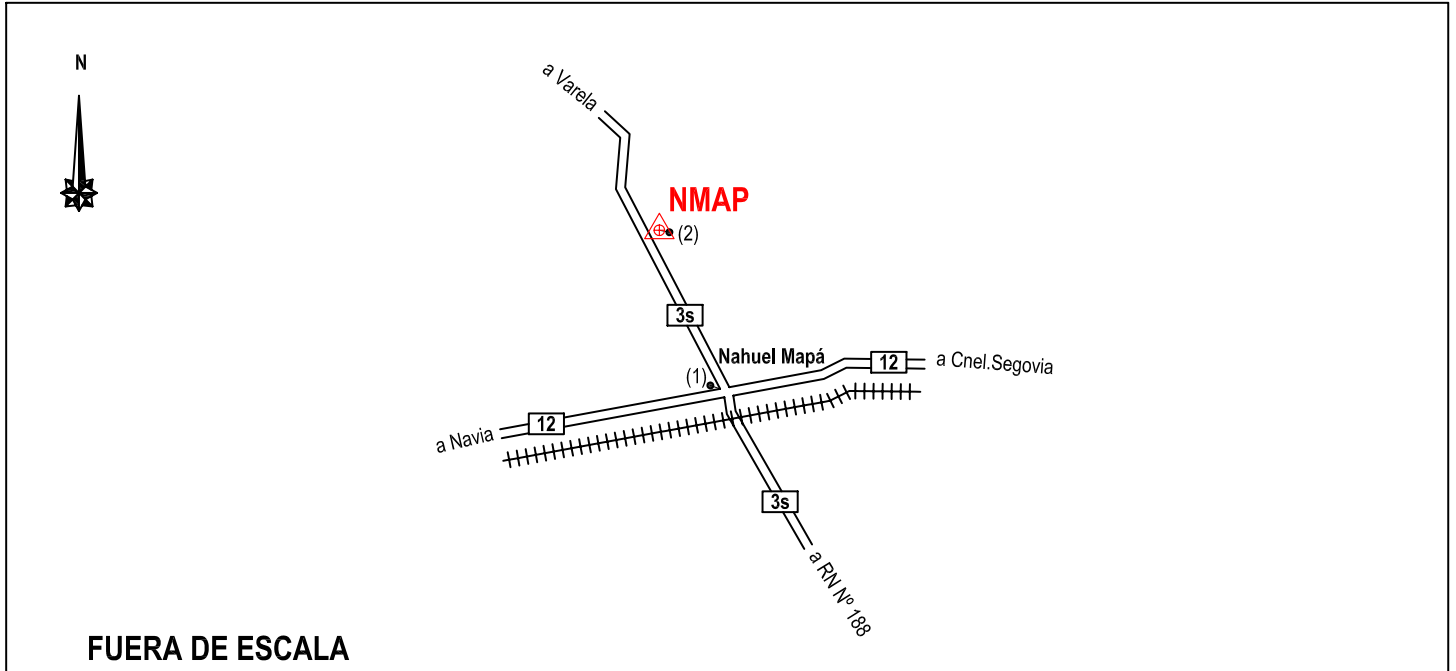
Energía eléctrica : **Unión**

ITINERARIO

Partiendo del cruce de la RP N° 12 y la RP N° 3s en la localidad de Nahuel Mapá con odómetro (0,0) por esta última en dirección a Varela (NO), se recorren 12,1 km y a mano derecha dentro del campo se encuentra el punto NMAP.

Provincia: **San Luis** Departamento: **Vicente Dupuy** Lugar: **Nahuel Mapá**

GRÁFICO DE ITINERARIO



Nro	DETALLE	Odómetro	Tiempo	Latitud	Longitud
1	Cruce de RP N° 5 y RP N° 12.	0,0	0.00.00	-34° 47' 09"	-66° 10' 34"
2	Punto NMAP.	12,1	0.10.00	-34° 41' 18"	-66° 14' 02"

FOTO DEL PUNTO (desde el N)



OBSERVACIONES

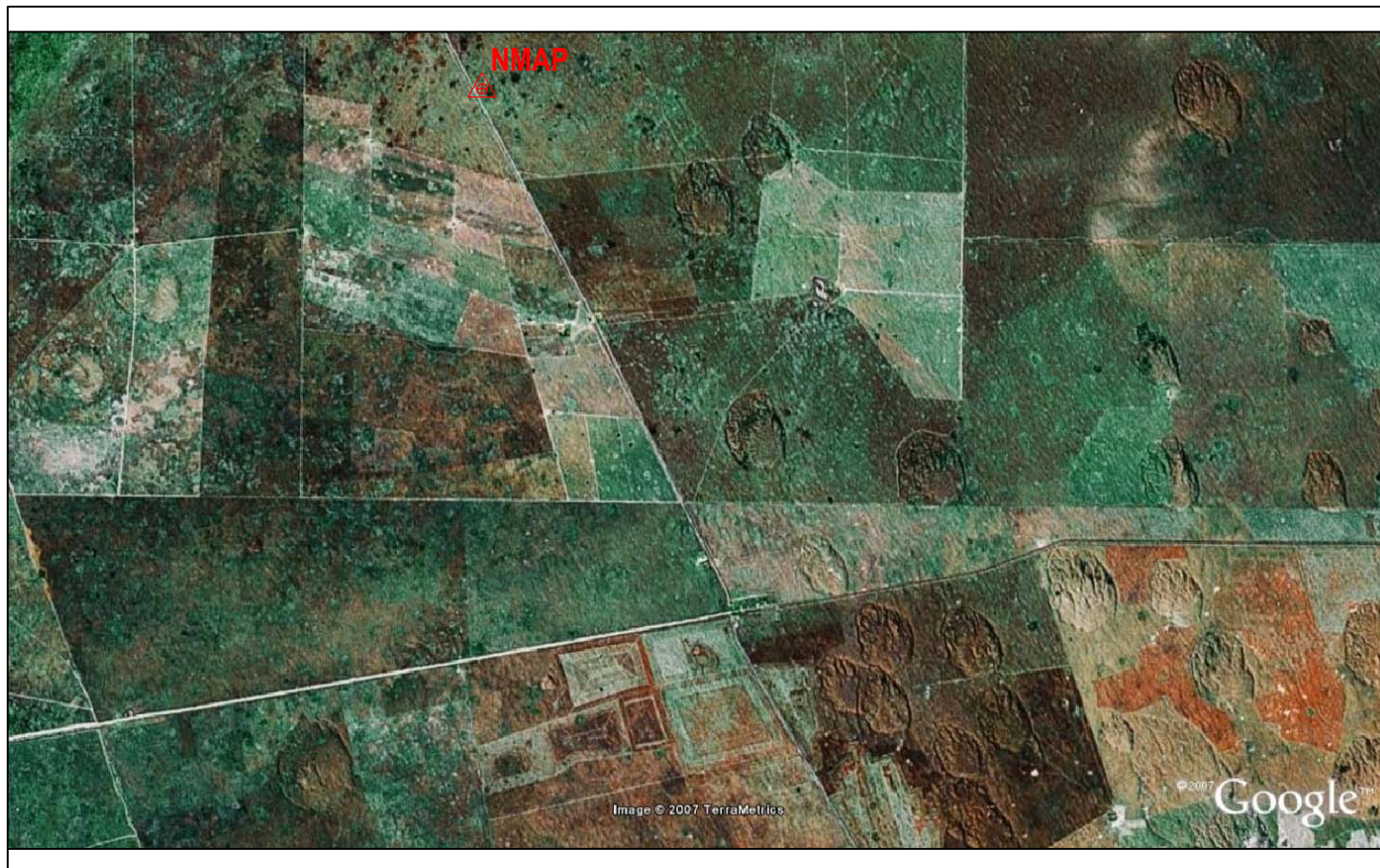
Pilar de hormigón (PF) construido por IGM con la denominación 13 N(204). Este punto fue tomado por la Red de Catastro de San Luis con el nombre 074.

Nahuel Mapá , Junio de 2007.-

Guillermo F. Rongo  
Jefe de Comisión

Provincia: **San Luis** Departamento: **Vicente Dupuy** Lugar: **Nahuel Mapá**

IMAGEN SATELITAL



FOTOS AUXILIARES

