



# **Instructivo de Configuración de Controladoras con TopSurv para el uso de RAMSAC-NTRIP**

**Dirección de Geodesia  
Instituto Geográfico Nacional**

## **Introducción**

El presente *Instructivo de configuración* tiene como finalidad detallar las operaciones y configuraciones necesarias para que un usuario de RAMSAC-NTRIP realice al utilizar controladoras GNSS que trabajan con TopSurv.

Este *Instructivo* tiene además, el propósito de facilitar la labor del personal técnico que se inicia en la actividad, y que por lo tanto no posee un alto grado de experiencia en trabajos de esta índole.

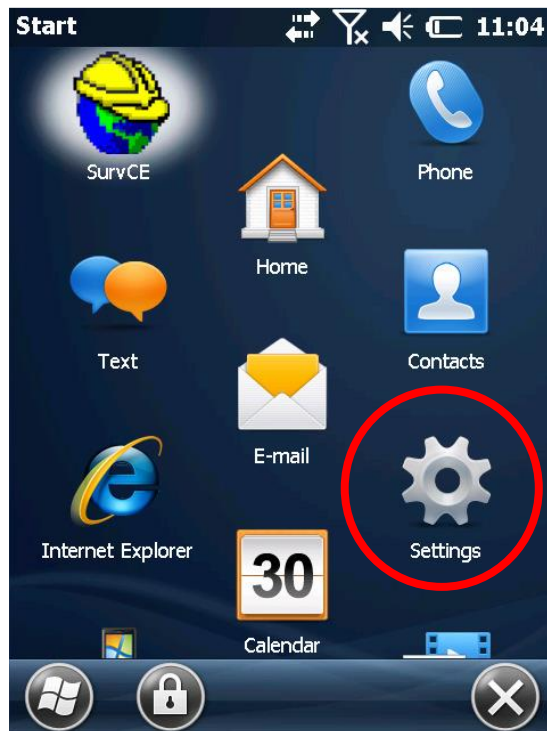
La información para crear este documento fue suministrada por la empresa Geosistemas.

## **Conexión a Internet**

Para proveer a la controladora de Internet, se podrá ingresar una SIMCard en la misma o bien utilizar el servicio de Wi-Fi del teléfono móvil.

Para esto último, debe seguir los siguientes pasos:

- A.** Desde el teléfono móvil activar modo "Zona Wi-Fi portátil".  
Esto generará una señal Wi-Fi desde el teléfono móvil, la misma puede ser configurada con contraseña.
- B.** Configuración Wi-Fi desde la controladora.  
Desde el menú Inicio del Windows Mobile de la controladora seguir los siguientes items:
  - I. Inicio
  - II. Configuración



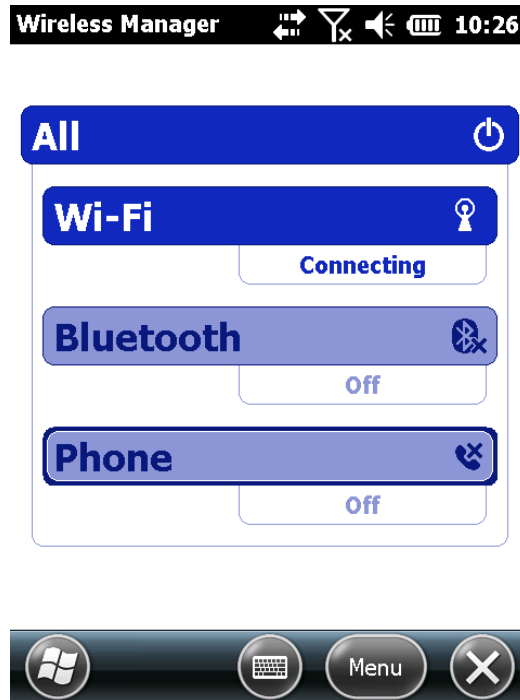
### III. Conexiones



### IV. Administrador de Conexiones inalámbricas



### V. Activar Wi-fi y picar *Menú*.



#### VI. Seleccionar Red disponible

Se desplegará un listado de redes Wi-Fi disponibles. Aquí deberá seleccionar la red portátil creada desde su teléfono móvil.



## Iniciar TopSurv

Desde la aplicación TopSurv, se seteará el levantamiento con NTRIP.

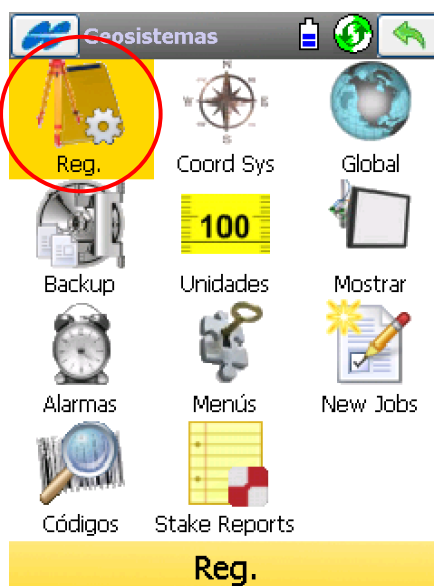
Para ello, se configurará: la conexión de red mediante la cual se recibirán las correcciones RTCM, el MountPoint que enviará las correcciones generadas en el Cáster y el estilo de levantamiento NTRIP.

### 1. Configuración del estilo de Levantamiento NTRIP y Caster

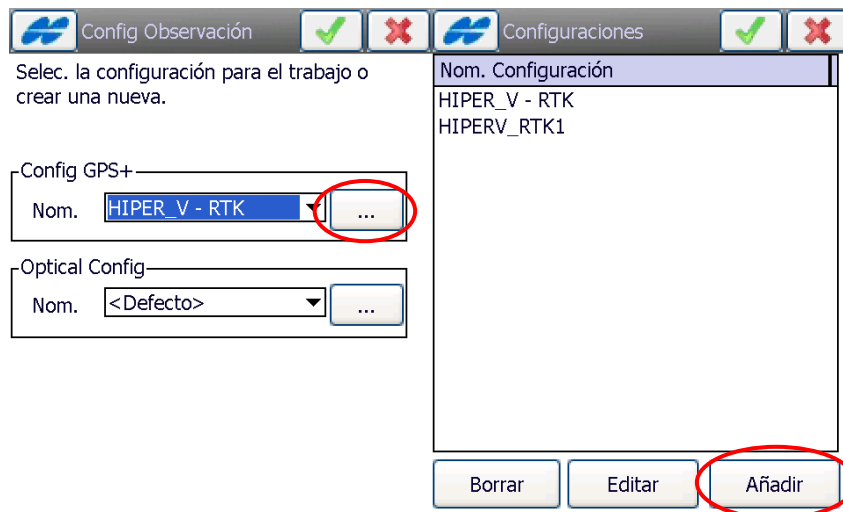
- I. En la pantalla de *Menú Principal* de TopSurv, seleccionar **Configuraciones**.



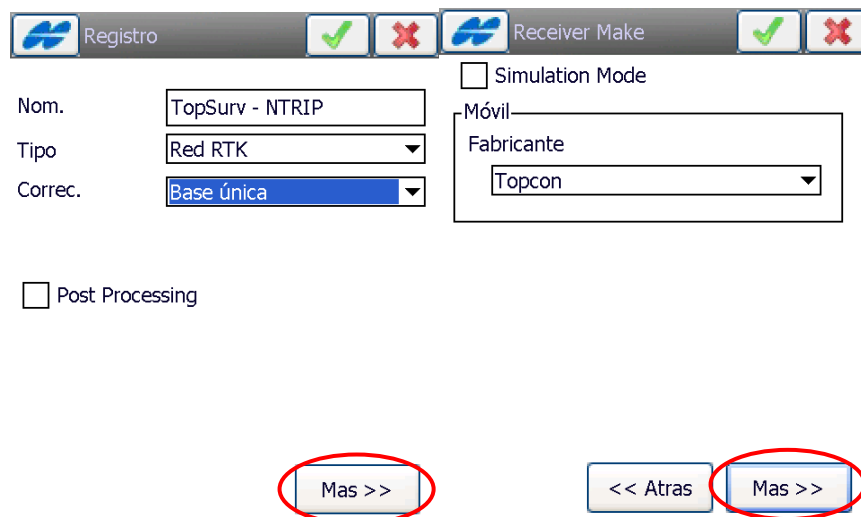
- II. Una vez aquí, seleccionar **Registro**.



- III. Crear una nueva configuración para realizar el trabajo ingresando en los tres puntos indicados y luego presionar **Añadir**.



- IV. Luego se deberá completar la información de acuerdo a las siguientes imágenes. Pasando a la siguiente pantalla seleccionando el ícono **Mas >>**



Receptor Móvil


Receiver Model:

Máscara Elev:  deg

Protocolo:

Antena:

Alt Ant:  m



Peripherals << Atras **Mas >>**

Config: Conexión Mod...   Radio Móvil

Módem Conectar a:  Network Type:

<< Atras **Mas >>**

<< Atras **Mas >>**

- V. Realizados los pasos anteriores se deben completar los campos de la imagen debajo según se indica.

Config: Modem Intern...

Internet Info

**i** Address:

Name:

**Add new** Actual

Address list:  IP  Web

Borrar  Use GPUID

<< Atras **Mas >>**



ii

Config: Login Info

Credentials

Usuario Usuario

Contraseña \*\*\*\*\*

<< Atras Mas >>

- i) El nombre de usuario corresponde al registrado en el formulario de la página web con su respectiva contraseña (<http://www.ign.gob.ar/NuestrasActividades/Geodesia/RamsacNtrip/Registro>).
- ii) La dirección IP corresponde al dominio [ntrip.ign.gob.ar](http://ntrip.ign.gob.ar) en el puerto 2101.

VI. En la siguiente ventana seleccionar **auto (TCP A)**.


Config: Modem Recep..

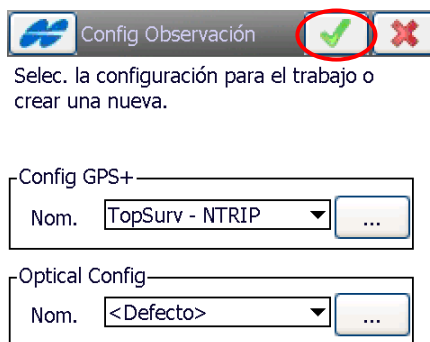
Receptor Info

Puerto Virtual de Radio

auto (TCP A)

<< Atras Mas >>

- VII. Finalizado el proceso de creación del estilo de levantamiento y acceso al caster, deberá aparecer la siguiente pantalla y presionar el icono  en el borde superior derecho.

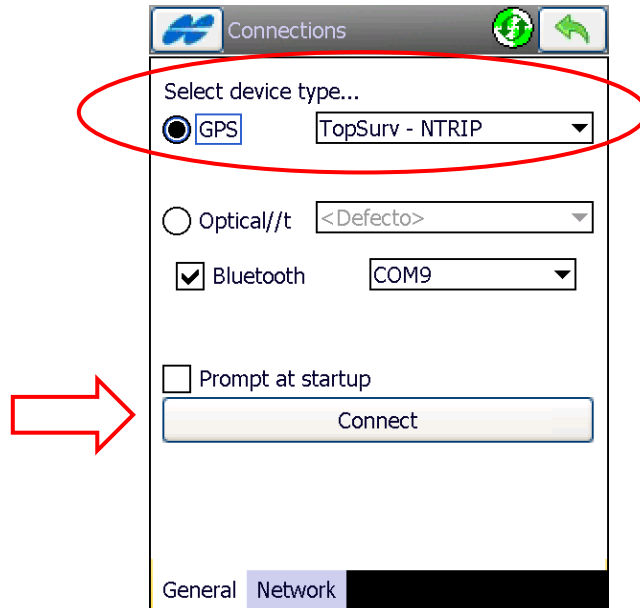


## 2. Levantamiento con NTRIP

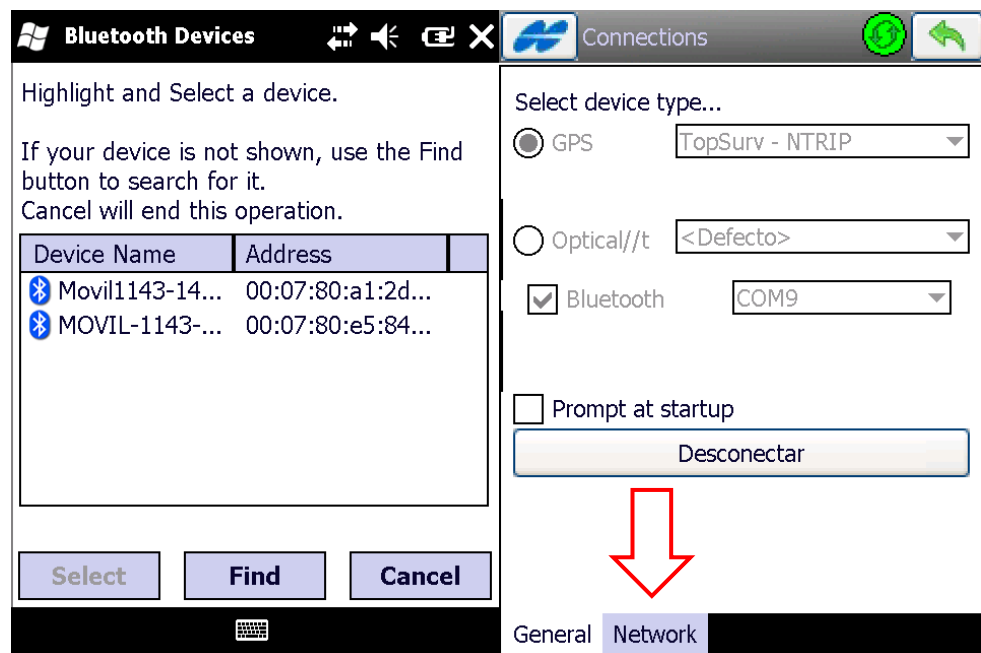
- I. Se configurará el instrumento para realizar el Levantamiento mediante la técnica NTRIP. Para esto, en la pantalla inicial de TopSurv seleccionar **Conections**.



- II. Seleccionar el perfil NTRIP creado anteriormente en el menú desplegable *Selec device type* -> GPS y presionar **Connect**.

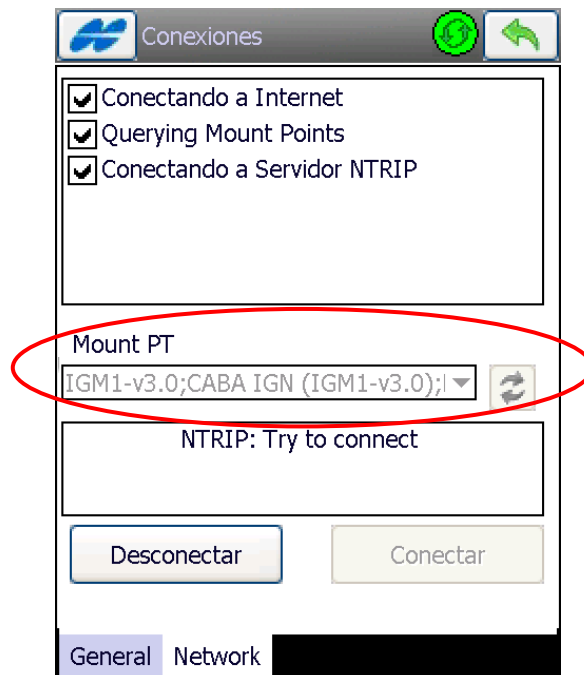


- III. Seleccionar el receptor en el listado de conexiones Bluetooth. Automáticamente volverá a la pantalla de conexión. Se debe esperar hasta que aparezca la pestaña **Network** e ingresar en esta.



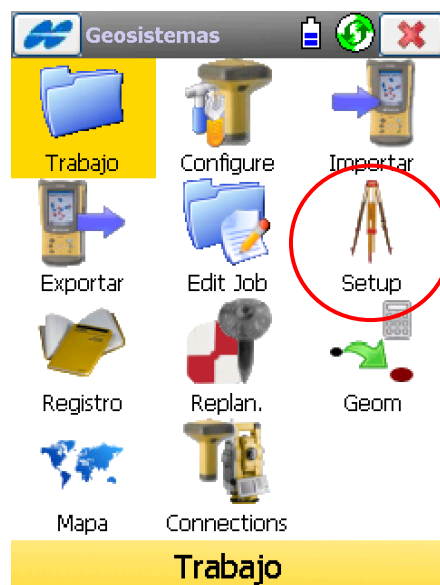
- IV. En la pantalla Network, en Mount PT se desplegará un listado de los Mountpoint que brindan servicio NTRIP y la versión RTCM que ofrecen.

En la lista se seleccionará la estación de referencia que se desee utilizar y la versión RTCM por el cual se transmitirán las correcciones.



V. Conexión establecida.

Establecida la conexión con el Mountpoint y su versión RTCM, volver al *Menú Principal* y seleccionar **Sistema** -> **Estado** para verificar la correcta conexión.



The screenshot displays the 'Estado' (Status) window of the TopSurv software. At the top, it shows the word 'Estado' and two icons: a calendar and a refresh button. Below this, there are two satellite icons, each with the number '13', followed by 'UTC' and a time display '03:51:26'. The mode is set to 'Fijo' (Fixed). A text field shows the grid: 'Grid: Argentina-POSGAR...(m)'. The coordinates are listed as: Norte **6169291.642**, Este **6373825.731**, and Alt El **20.908**. Below the coordinates, there is a signal strength icon and 'PDOP 1.778'. Further down, it shows 'H 0.201' and 'V 0.400 m'. At the bottom, 'Dist Base(m) 1.0' is displayed. A table header at the very bottom includes 'Pos', 'Sis', 'Plots/t', and 'Sats', with the 'Sats' column currently being highlighted.

**Para mayor información contactarse a [ramsac@ign.gob.ar](mailto:ramsac@ign.gob.ar)**