

RAGA

Red Argentina Gravimetría Absoluta

Instituto Geográfico Nacional

VCMK

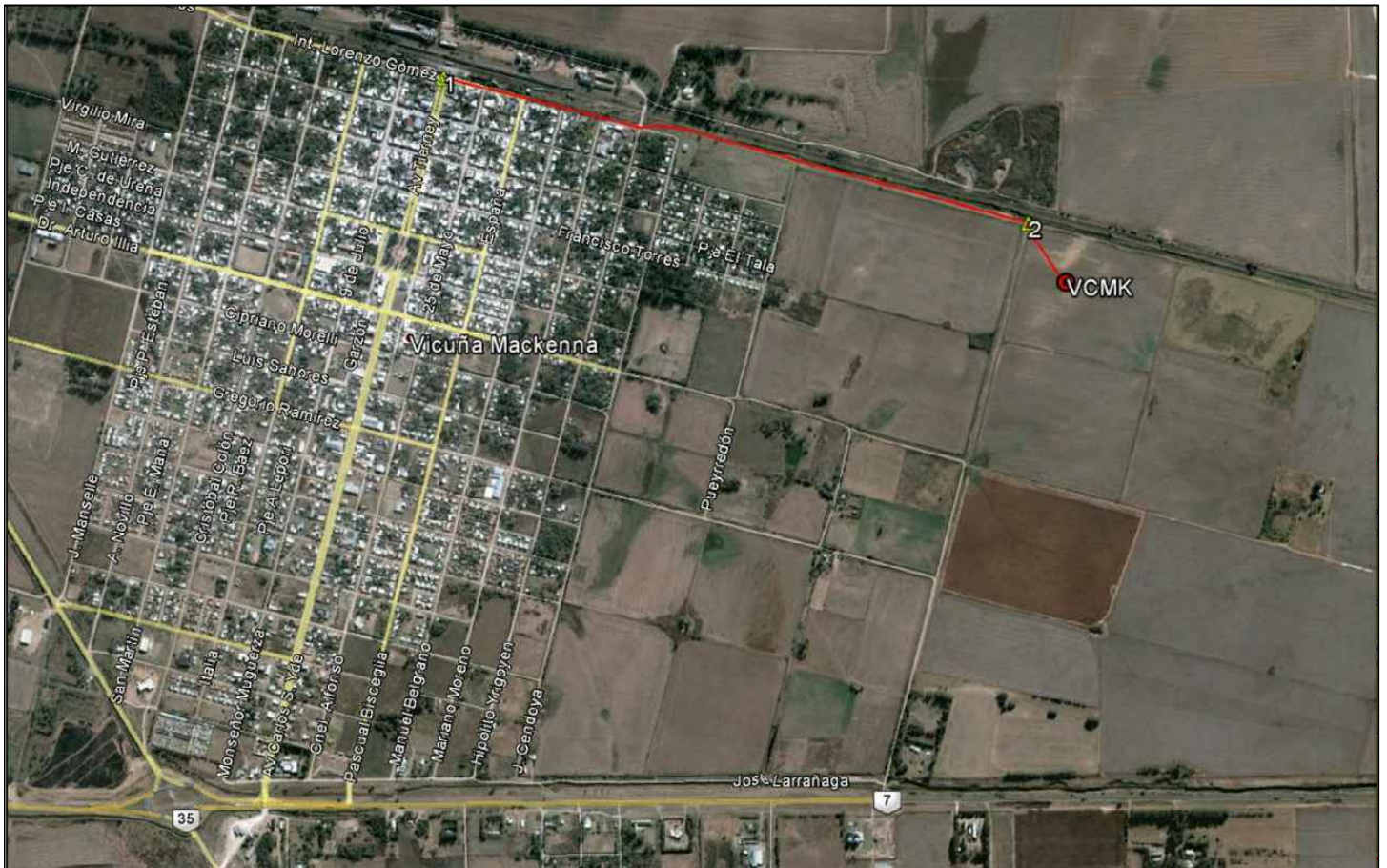
Vicuña Mackenna

Provincia: **Córdoba** Departamento: **Río Cuarto** Lugar: **Vicuña Mackenna**

Lat: **S 33° 54' 59,4"** Long: **W 64° 22' 05,2"** Altura Elip: **237m**

Valor de Gravedad: 979580.009 mGal

UBICACIÓN EN ZONA (Carta Imagen)



ACCESIBILIDAD

Combustible: **Vicuña Mackenna** Alojamiento: **Vicuña Mackenna** Energía eléctrica: **Vicuña Mackenna**

ITINERARIO

Se inicia un recorrido desde frente la estación de ferrocarril Vicuña Mackenna, por la calle L. Gómez en dirección Este se recorre una distancia de 1,9 Km hasta el cruce con una calle vecinal, desde allí se desplaza unos 0,03 Km hasta la tranquera de ingreso al predio del Vivero Municipal. Hay que recorrer unos 0,25 Km hasta el galpón, el punto VCMK se midió adentro, sobre la plataforma, junto a la primer columna de hormigón que está al ingresar.

RAGA

Red Argentina Gravimetría Absoluta

Instituto Geográfico Nacional

VCMK

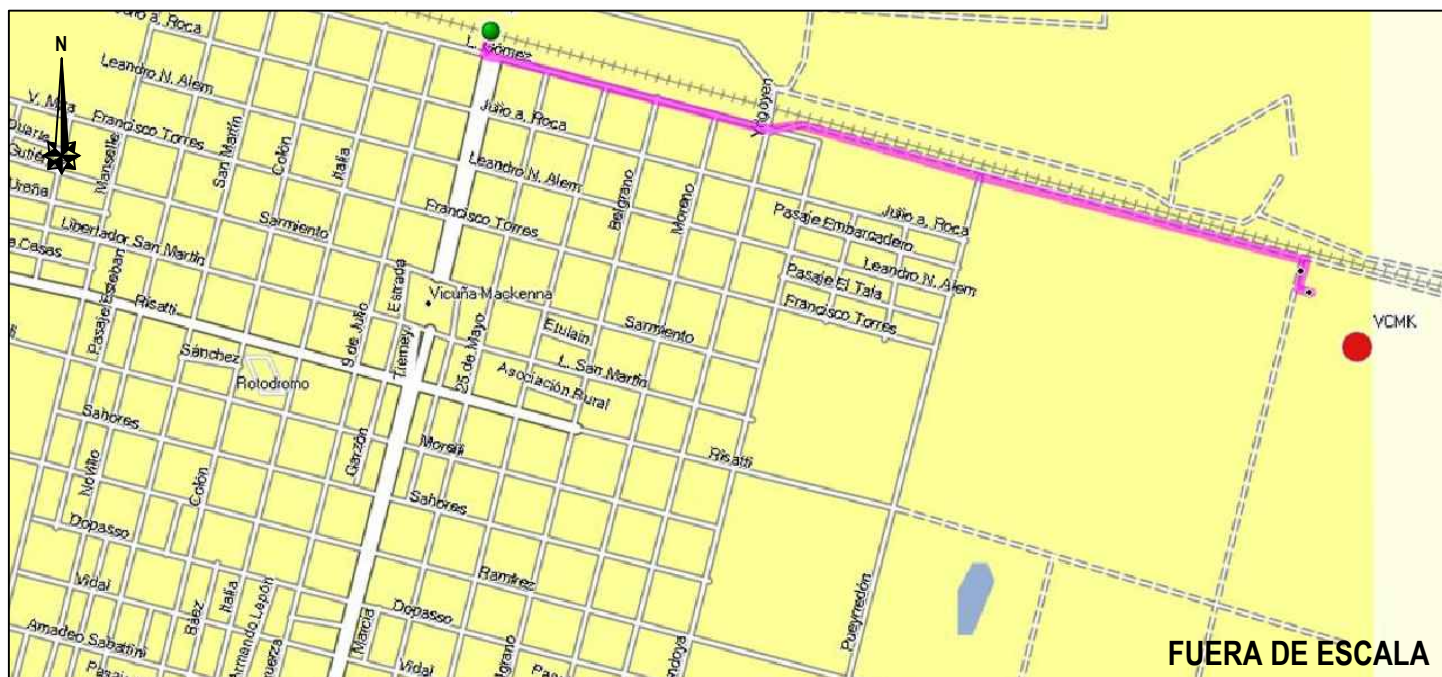
Vicuña Mackenna

Provincia: **Córdoba**

Departamento: **Río Cuarto**

Lugar: **Vicuña Mackenna**

GRÁFICO DE ITINERARIO



FUERA DE ESCALA

Nro	DETALLE	Odómetro	Tiempo	Latitud	Longitud
1	Cruce de calles Gómez y Tierney (frente a la Est. de Ferrocarril).	0,0	0.00.00	-33°54'39.4"	-64°23'17.7"
2	Cruce de caminos vecinales, esquinero de campos.	1,900	0.10.00	-33°54'53.4"	-64°22'09.6"
3	Tranquera y entrada al predio municipal.	0,030	0.02.00	-33°54'54.7"	-64°22'10.0"
4	VCMK, está en el galpón municipal.	0,250	0.02.00	-33°54'59.4"	-64°22'05.4"

FOTO DEL PUNTO



OBSERVACIONES

El punto fue medido dentro del Galpón Municipal (cuya plataforma es de hormigón armado) y está en el predio del Vivero Municipal y Sector de desagüe cloacal.

Vicuña Mackenna (Córdoba), enero de 2014.-

Subof Pr DIEGO D. DENETT
Jefe de Comisión

RAGA

Red Argentina Gravimetría Absoluta

Instituto Geográfico Nacional

VCMK

Vicuña Mackenna

Provincia: **Córdoba** Departamento: **Río Cuarto** Lugar: **Vicuña Mackenna**

IMAGEN SATELITAL



FOTOS AUXILIARES

