

# RAGA

Red Argentina Gravimetría Absoluta

Instituto Geográfico Nacional

# TLAG

# Tres Lagos

Provincia: **Santa Cruz** Departamento: **El Calafate** Lugar: **Tres Lagos**

Lat: **S 49° 35' 55,1"** Long: **W 71° 26' 41,6"** Altura Elip: **234 m**

**Valor de Gravedad: 980959.907 mGal**

UBICACIÓN EN ZONA (Carta Imagen)



## ACCESIBILIDAD

Combustible: **Tres Lagos** Alojamiento: **El Calafate** Energía eléctrica: **Tres Lagos**

## ITINERARIO

Tomando como referencia la comisaría, se recorren 0,09 Km en dirección E, hasta el frente del Edificio de la Comisión de Fomento de Tres Lagos. El punto TRES se midió en el Hall de entrada, junto a la pared que está a la derecha de la puerta de acceso.

Provincia: **santa Cruz** Departamento: **El Calafate** Lugar: **Tres Lagos**

### GRÁFICO DE ITINERARIO



Nro	DETALLE	Odómetro	Tiempo	Latitud	Longitud
1	Comisaría de Tres Lagos.	0,0	0.00.00	-49°35'54.6"	-71°26'46.1"
2	Frente al edificio de la Comisión de Fomento.	0,090	0.03.00	-49°35'54.7"	-71°26'41.5"
3	TRES, se midió en Hall de entrada de la Comisión de Fomento.	0,025	0.02.00	-49°35'55.1"	-71°26'41.6"

### FOTO DEL PUNTO



### OBSERVACIONES

Se midió en el Hall de entrada al Edificio de la Comisión de Fomento de Tres Lagos. Junto a la pared que está a la derecha de la puerta de acceso.

Tres Lagos (Santa Cruz), marzo de 2014.-

Subof Pr DIEGO D. DENETT  
Jefe de Comisión

# RAGA

Red Argentina Gravimetría Absoluta

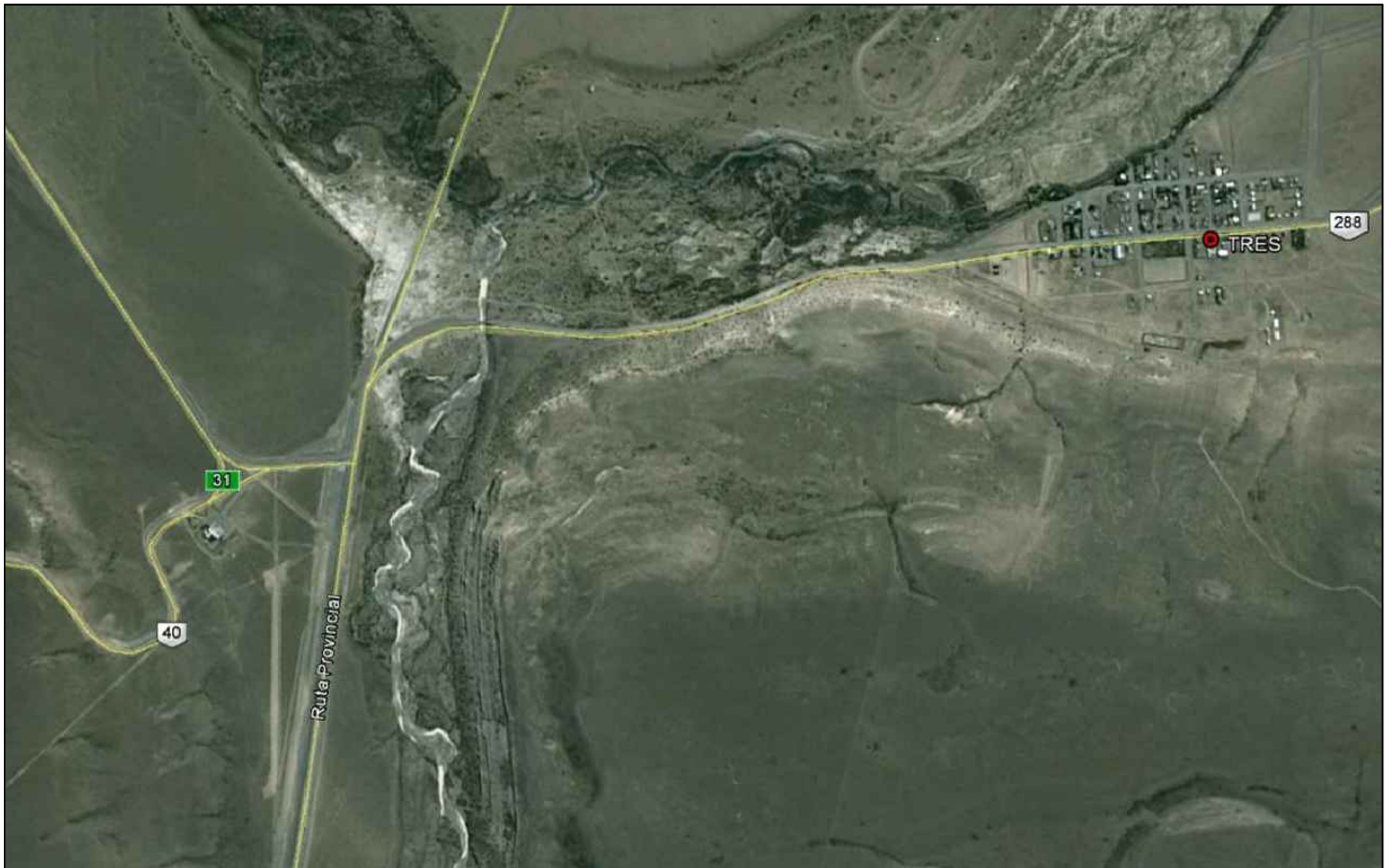
Instituto Geográfico Nacional

# TLAG

# Tres Lagos

Provincia: **Santa Cruz** Departamento: **El Calafate** Lugar: **Tres Lagos**

## IMAGEN SATELITAL



## FOTOS AUXILIARES

