

RAGA

Red Argentina Gravimetría Absoluta

Instituto Geográfico Nacional

MDZA

Mendoza

Provincia: **Mendoza**

Departamento: **Mendoza**

Lugar: **Mendoza**

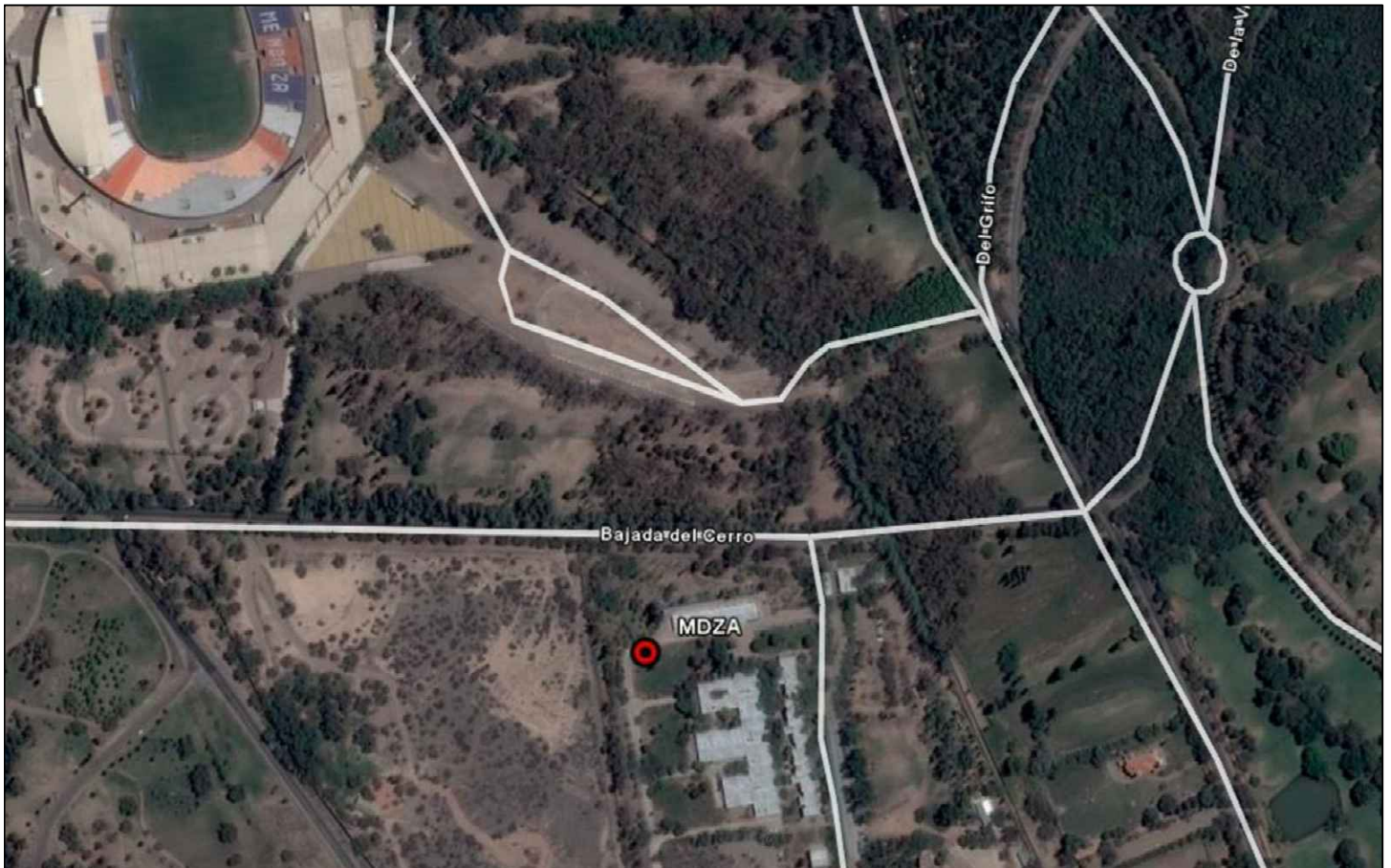
Lat: **S 32° 53' 37,1"**

Long: **W 68° 52' 34,7"**

Altura Elip: **841m**

Valor de Gravedad: 979199.554 mGal

UBICACIÓN EN ZONA (Carta Imagen)



ACCESIBILIDAD

Combustible: **Mendoza**

Alojamiento: **Mendoza**

Energía eléctrica: **Mendoza**

ITINERARIO

Partiendo desde el cruce entre Av Las Tipas y Av Del Libertador se recorre por esta última una distancia de 1.2 Km hasta el cruce con la calle Arquitecto Carlos Thays. Desde allí se recorre una distancia de 1.1 Km en dirección Sur hasta el cruce con la calle Dr Ruíz Díaz Leal. Por esta última se recorre una distancia de 0.230 Km hasta el portón de acceso a las instalaciones del CONICET (Mendoza). El punto MDZA está ubicado detrás de la playa de estacionamiento del Cricyt.

RAGA

Red Argentina Gravimetría Absoluta

Instituto Geográfico Nacional

MDZA

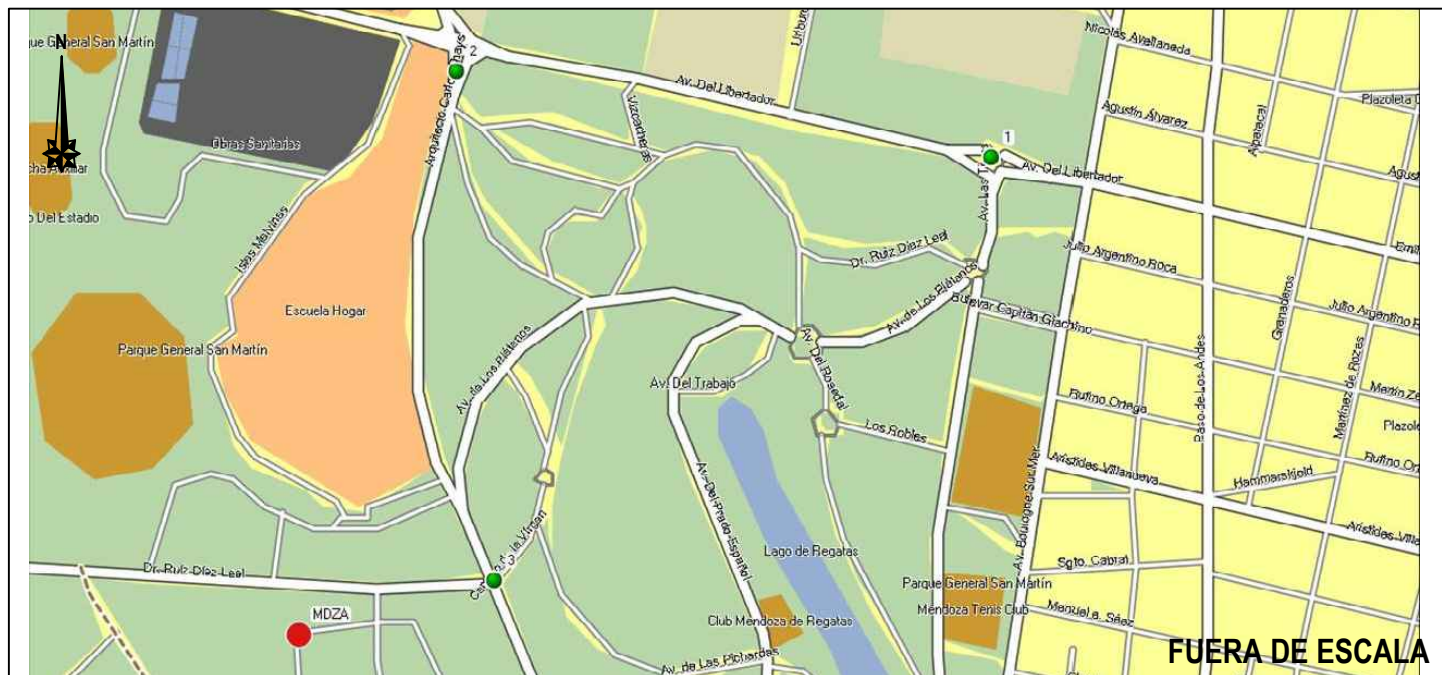
Mendoza

Provincia: **Mendoza**

Departamento: **Mendoza**

Lugar: **Mendoza**

GRÁFICO DE ITINERARIO



Nro	DETALLE	Odómetro	Tiempo	Latitud	Longitud
1	Rotonda Av Del Libertador y Av Las Tipas.	0,0	0.00.00	-32°53'10.2"	-68°51'47.0"
2	Rotonda Av Del Libertador y Av Arquitecto Carlos Thays.	1,200	0.05.00	-32°53'05.4"	-68°52'23.9"
3	Cruce Av Arquitecto Thays y Av Dr Ruíz Días Leal.	1,100	0.05.00	-32°53'34.0"	-68°52'21.4"
4	MDZA, está detrás del estacionamiento del Cricyt.	0,230	0.03.00	-32°53'37.1"	-68°52'34.7"

FOTO DEL PUNTO



OBSERVACIONES

El punto MDZA está ubicado en las instalaciones del CONICET (Mendoza), detrás de la playa de estacionamiento del Cricyt.

Mendoza (Mendoza), enero de 2014.-

Subof Pr DIEGO D. DENETT
Jefe de Comisión

RAGA

Red Argentina Gravimetría Absoluta

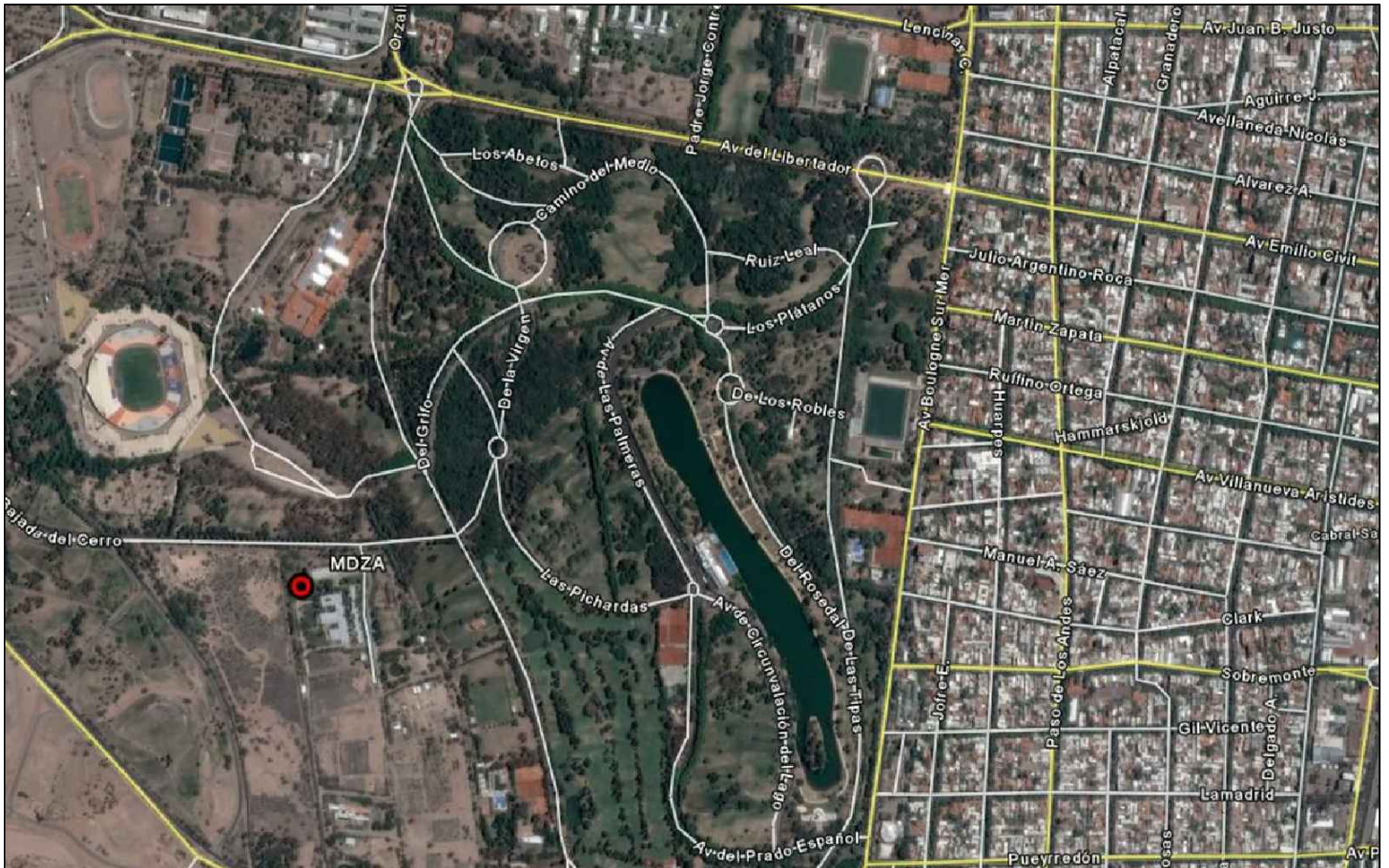
Instituto Geográfico Nacional

MDZA

Mendoza

Provincia: **Mendoza** Departamento: **Mendoza** Lugar: **Mendoza**

IMAGEN SATELITAL



FOTOS AUXILIARES

