

RAGA

Red Argentina Gravimetría Absoluta

Instituto Geográfico Nacional

SLOR

San Lorenzo (Salta)

Provincia: **Salta**

Departamento: **Salta**

Lugar: **San Lorenzo**

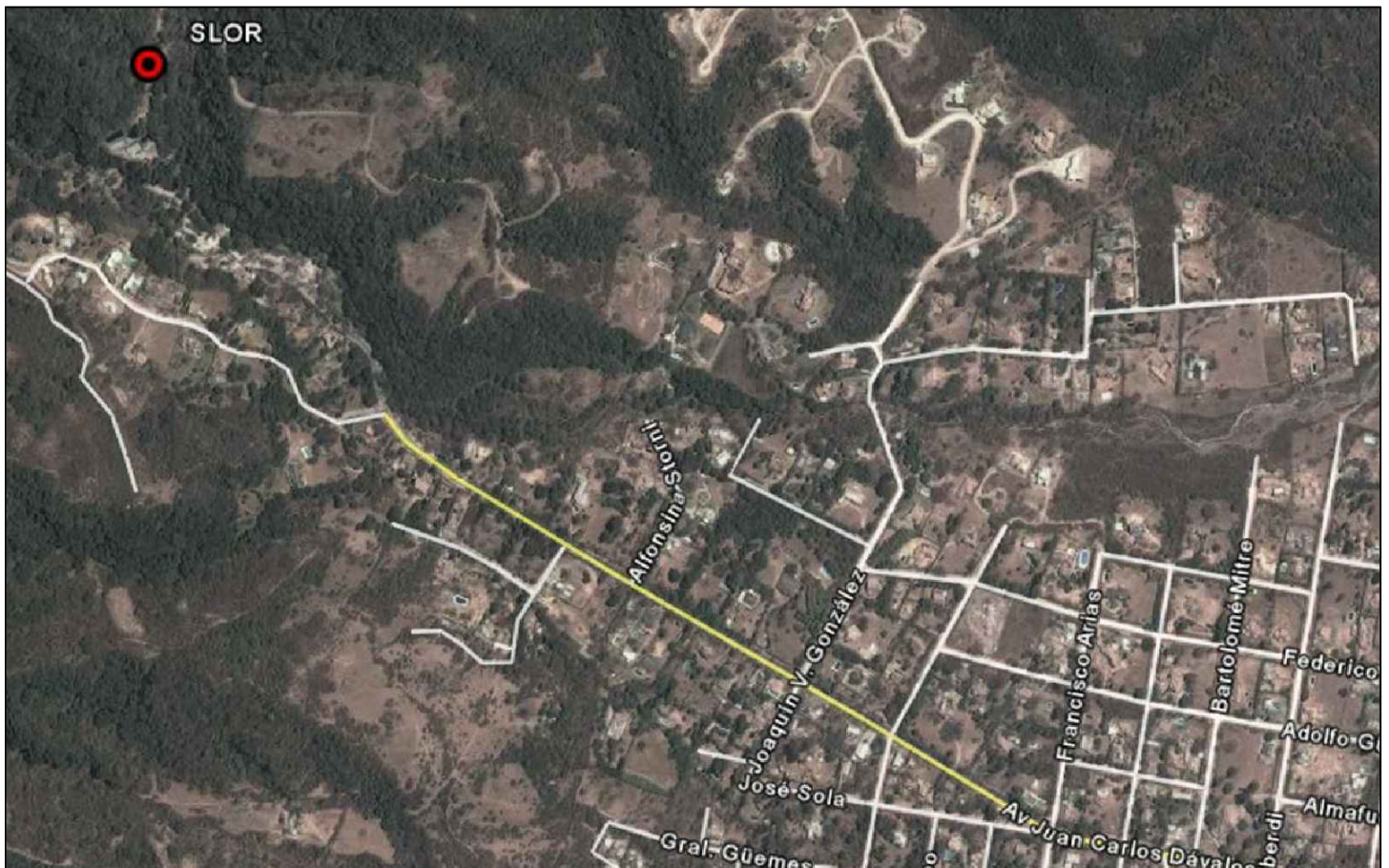
Lat: **S 24° 43' 16,6"**

Long: **W 65° 30' 16,7"**

Altura Elip: **1526m**

Valor de Gravedad: 978409.389 mGal

UBICACIÓN EN ZONA (Carta Imagen)



ACCESIBILIDAD

Combustible: **Salta**

Alojamiento: **Salta**

Energía eléctrica: **Salta**

ITINERARIO

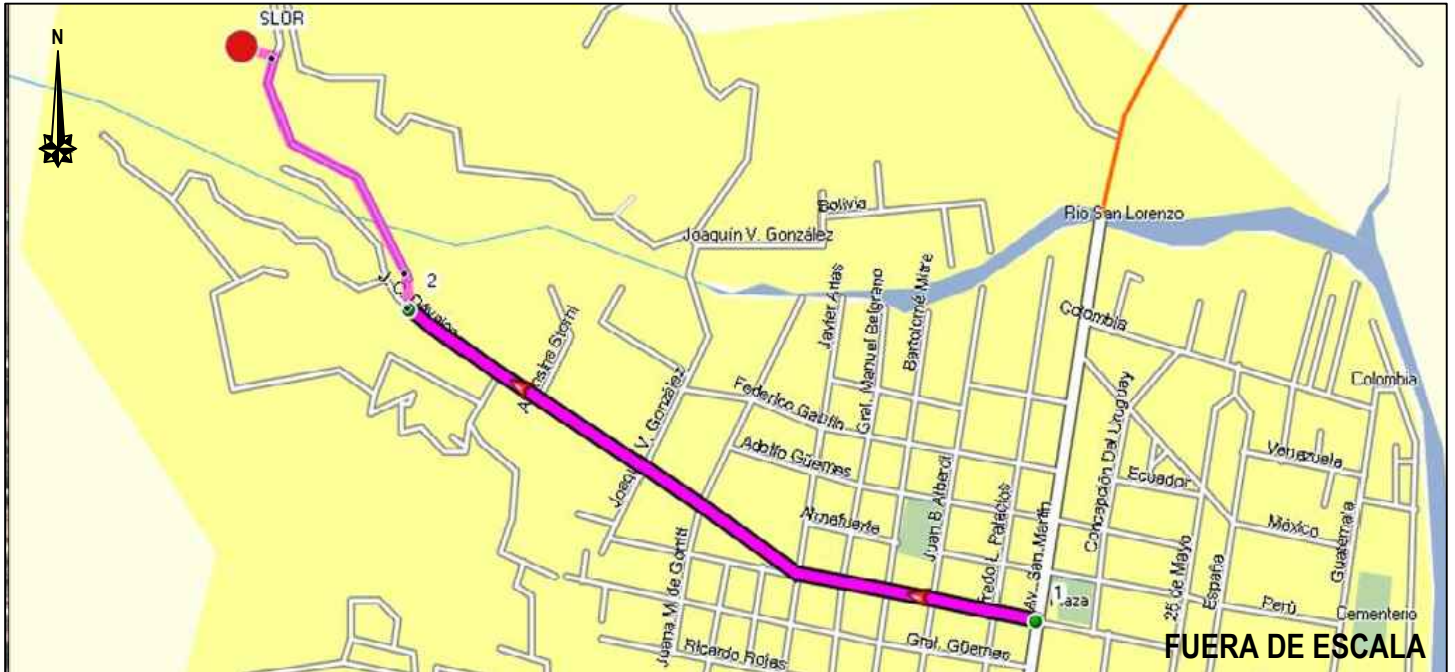
Desde el cruce de la Av San Martín y Av Juan Dávalos se recorre una distancia de 1,5 Km por Av Dávalos, hasta llegar a un cruce con una calle de ripio. por esta se recorre una distancia de 0,750 Km hasta llegar a la Estación Sismológica San Lorenzo, esta pertenece al INPRES. El encargado de la Estación es el Sr. BERDEJA Sergio.

Provincia: **Salta**

Departamento: **Salta**

Lugar: **San Lorenzo**

GRÁFICO DE ITINERARIO



Nro	DETALLE	Odómetro	Tiempo	Latitud	Longitud
1	Cruce de Av. San Martín y Av. J. C. Davalos.	0,0	0.00.00	-24°43'53.5"	-65°29'14.3"
2	Cruce entre Av. J. C. Davalos y calle secundaria.	1,500	0.07.00	-24°43'33.5"	-65°30'03.5"
3	SLOR, está dentro de la Estación Sismológica.	0,730	0.06.00	-24°43'16.6"	-65°30'16.7"

FOTO DEL PUNTO



OBSERVACIONES

Es coincidente con el Punto de la Red Absoluta y está ubicado en la Estación Sismológica San Lorenzo, esta pertenece al INPRES. Se tomó contacto con el Ing RODOLFO RECIO (Jefe de Laboratorio Sismológico).

San Lorenzo (Salta), enero de 2014.-

Subof Pr DIEGO D. DENETT
Jefe de Comisión

