

RAGA

Red Argentina Gravimetría Absoluta

Instituto Geográfico Nacional

SCRI

San Cristobal

Provincia: **Santa Fe**

Departamento: **San Cristobal**

Lugar: **San Cristobal**

Lat: **S 30° 18' 36,0"**

Long: **W 61° 14' 32,2"**

Altura Elip: **85m**

Valor de Gravedad: 979327.54 mGal

UBICACIÓN EN ZONA (Carta Imagen)



ACCESIBILIDAD

Combustible: **San Cristobal**

Alojamiento: **San Cristobal**

Energía eléctrica: **San Cristobal**

ITINERARIO

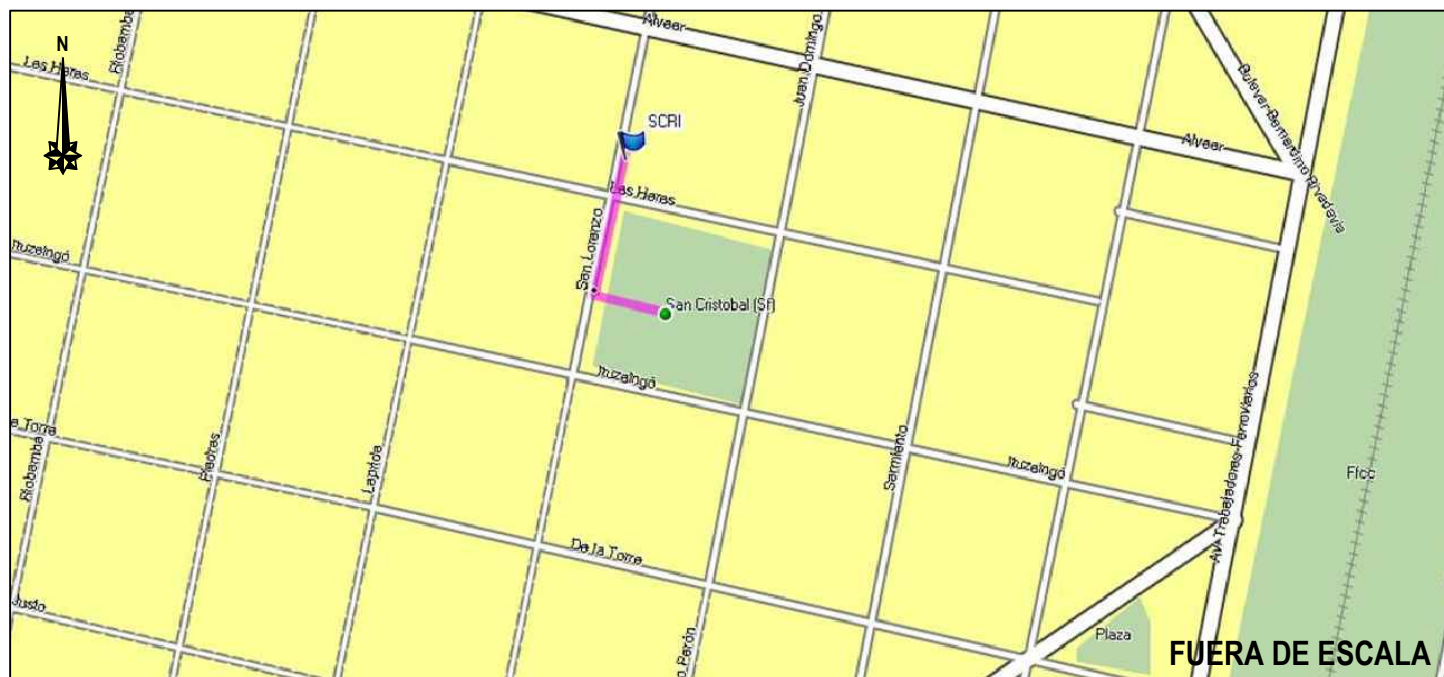
Partiendo desde el centro de la Plaza Central (San Cristobal), se recorren 60 m al Oeste hasta la calle San Lorenzo, por esta misma se recorren 0,120 Km en dirección Norte hasta San Lorenzo al 1030, hasta llegar a donde se midió SCRI. En el umbral de la puerta de acceso a una oficina de la Comisaría Regional XIII, a continuación está la entrada al garage y o depósito fiscal de vehículos.

Provincia: **Santa Fe**

Departamento: **San Cristobal**

Lugar: **San Cristobal**

GRÁFICO DE ITINERARIO



Nro	DETALLE	Odómetro	Tiempo	Latitud	Longitud
1	Centro de la Plaza principal de San Cristobal.	0,0	0.00.00	-30°18'40.0"	-61°14'31.2"
2	Calle San Lorenzo al 946 (frente al centro de la plaza).	0,060	0.02.00	-30°18'39.5"	-61°14'33.3"
3	SCRI, se midió en el umbral de la puerta (San Lorenzo al 1030).	0,120	0.02.00	-30°18'36.0"	-61°14'32.2"

FOTO DEL PUNTO



OBSERVACIONES

El Punto fue medido en el umbral de la puerta de acceso a una de las oficinas de la Comisaría Regional XIII San Cristobal, la misma da a la calle San Lorenzo al 1030 y está junto al portón del garage y o depósito fiscal.

San Cristobal (Santa Fe), enero de 2014.-

Subof Pr DIEGO D. DENETT
Jefe de Comisión

RAGA

Red Argentina Gravimetría Absoluta

Instituto Geográfico Nacional

SCRI

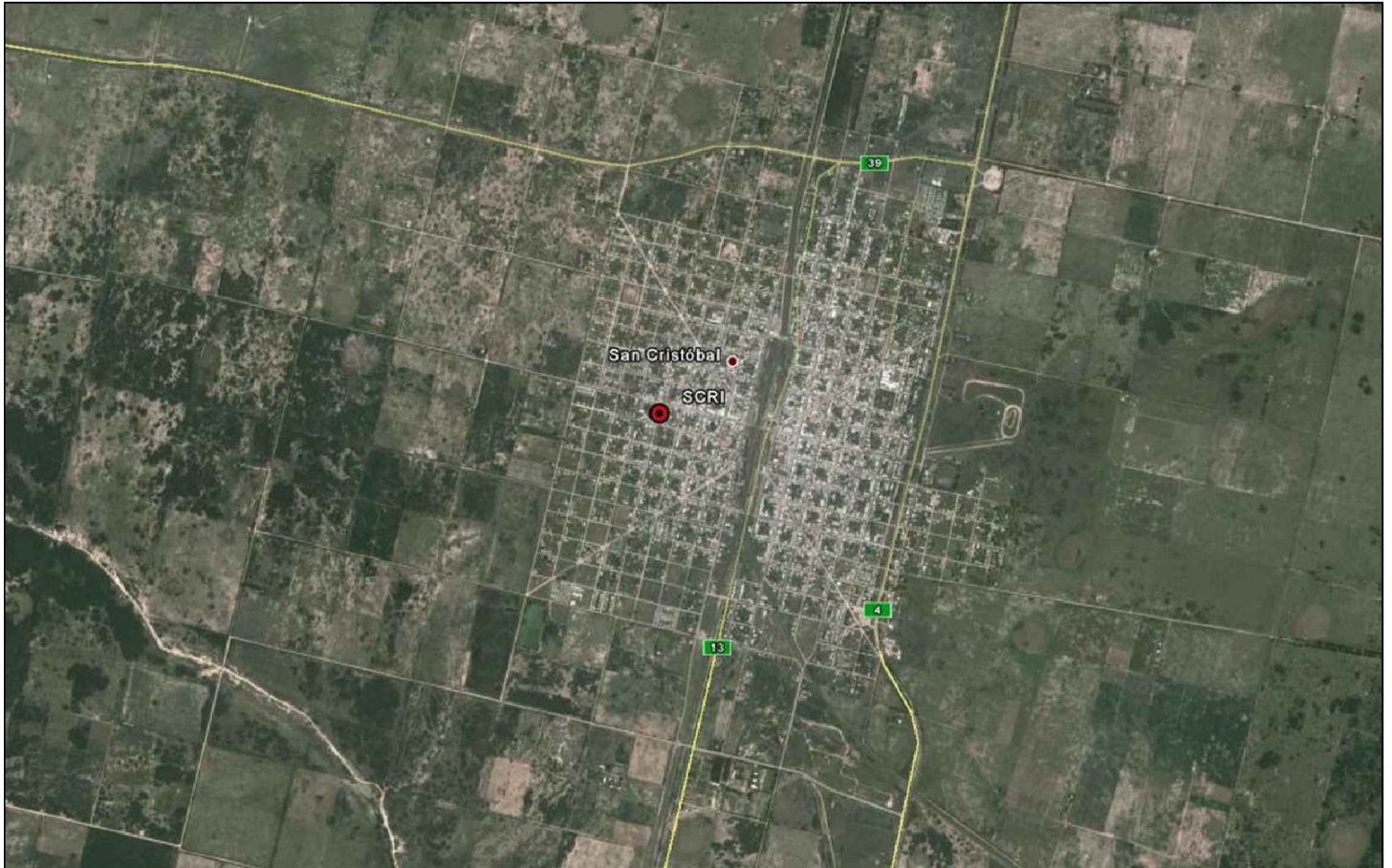
San Cristobal

Provincia: **Santa Fe**

Departamento: **San Cristobal**

Lugar: **San Cristobal**

IMAGEN SATELITAL



FOTOS AUXILIARES

