

RAGA

Red Argentina Gravimetría Absoluta

Instituto Geográfico Nacional

SANL

San Lorenzo (Corrientes)

Provincia: **Corrientes**

Departamento: **Saladas**

Lugar: **San Lorenzo**

Lat: **S 28° 08' 15,3"**

Long: **W 58° 46' 07,8"**

Altura Elip: **74m**

Valor de Gravedad: 979165.409 mgl

UBICACIÓN EN ZONA (Carta Imagen)



ACCESIBILIDAD

Combustible: **Saladas**

Alojamiento: **Saladas**

Energía eléctrica: **Saladas**

ITINERARIO

Se toma como referencia el frente del edificio del municipio y se recorre una distancia de 0,24 Km en dirección W, hasta el frente de la Parroquia San Lorenzo Diácono Mártir. El punto fue medido en el umbral, de la puerta principal. Y tiene como domicilio Pasaje Juncal 2280, San Lorenzo, Departamento de Saladas, Provincia de Corrientes.

RAGA

Red Argentina Gravimetría Absoluta

Instituto Geográfico Nacional

SANL

San Lorenzo (Corrientes)

Provincia: **Corrientes**

Departamento: **Saladas**

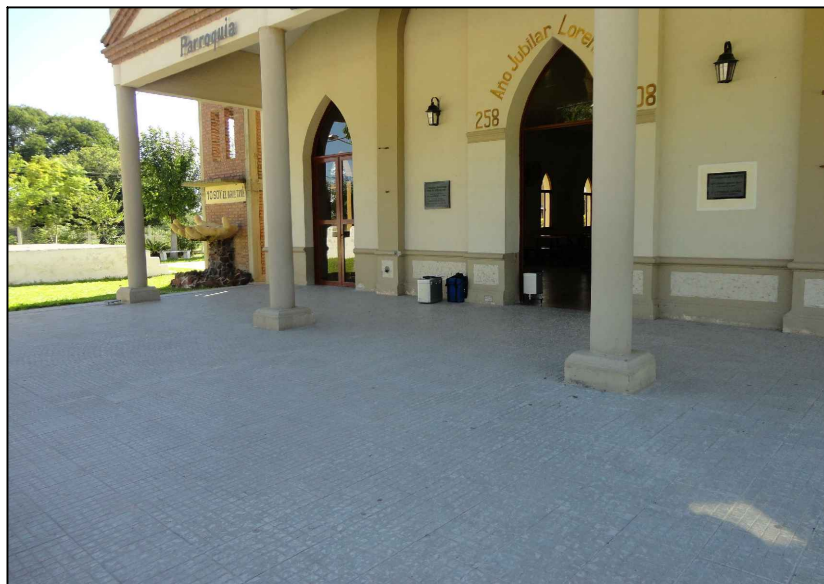
Lugar: **San Lorenzo**

GRÁFICO DE ITINERARIO



Nro	DETALLE	Odómetro	Tiempo	Latitud	Longitud
1	Edificio de Municipio.	0,0	0.00.00	-28°08'13.4"	-58°45'58.6"
2	Cruce entre Av. J. C. Davalos y calle secundaria.	0,240	0.03.00	-28°08'15.1"	-58°46'07.2"
3	SLOR, se midió en el umbral de la puerta principal.	0,020	0.02.00	-28°08'15.3"	-58°46'07.8"

FOTO DEL PUNTO



OBSERVACIONES

El punto fue medido en el umbral, de la puerta principal de la Parroquia San Lorenzo Diácono Mártir. Pasaje Juncal 2280, San Lorenzo, Departamento de Saladas, Provincia de Corrientes.

San Lorenzo (Corrientes), marzo de 2014.-

Subof Pr DIEGO D. DENETT
Jefe de Comisión

RAGA

Red Argentina Gravimetría Absoluta

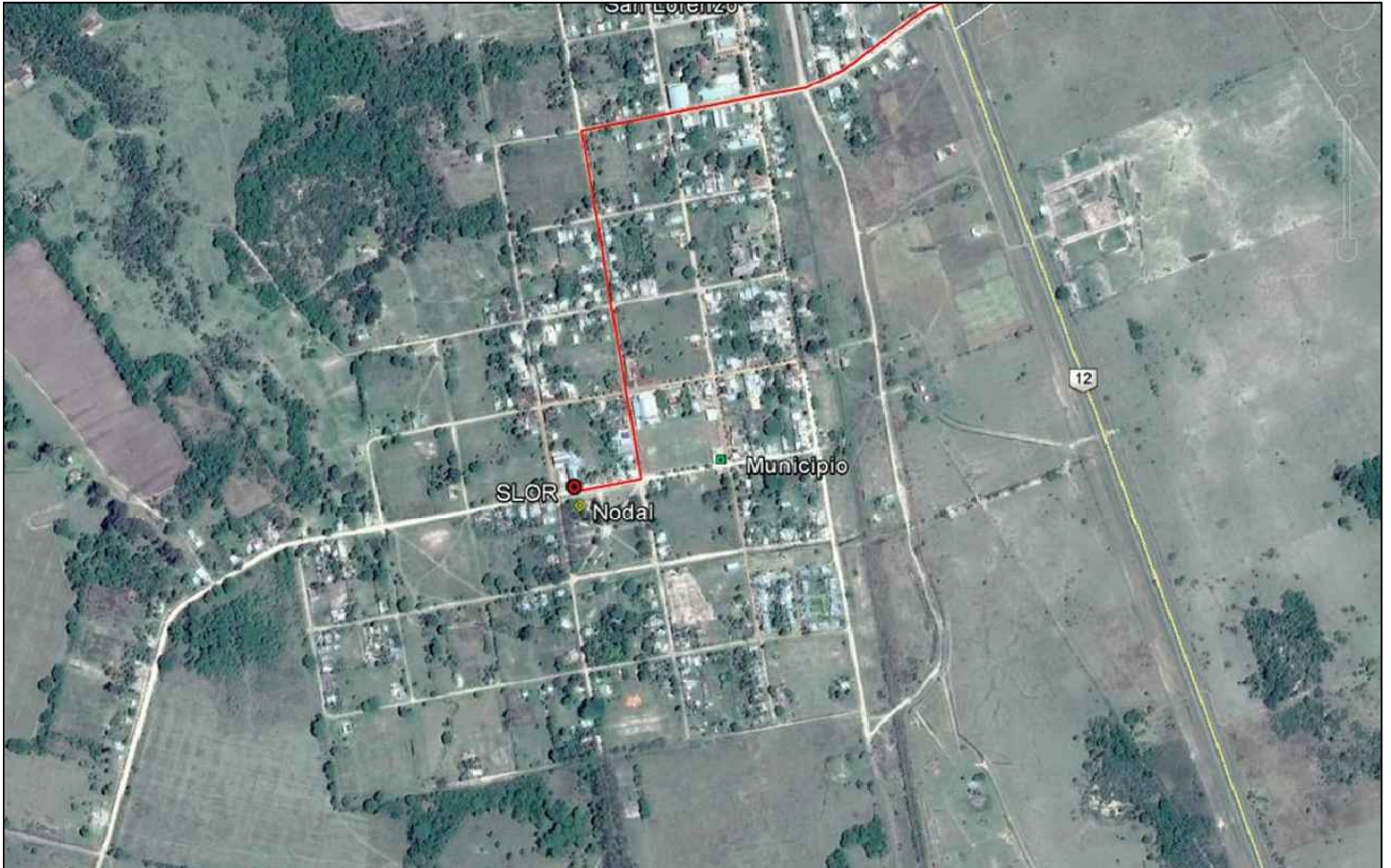
Instituto Geográfico Nacional

SANL

San Lorenzo (Corrientes)

Provincia: **Corrientes** Departamento: **Saladas** Lugar: **San Lorenzo**

IMAGEN SATELITAL



FOTOS AUXILIARES

