

# RAGA

Red Argentina Gravimetría Absoluta

Instituto Geográfico Nacional

# RIOJ

## La Rioja

Provincia: **La Rioja**

Departamento: **La Rioja**

Lugar: **La Rioja**

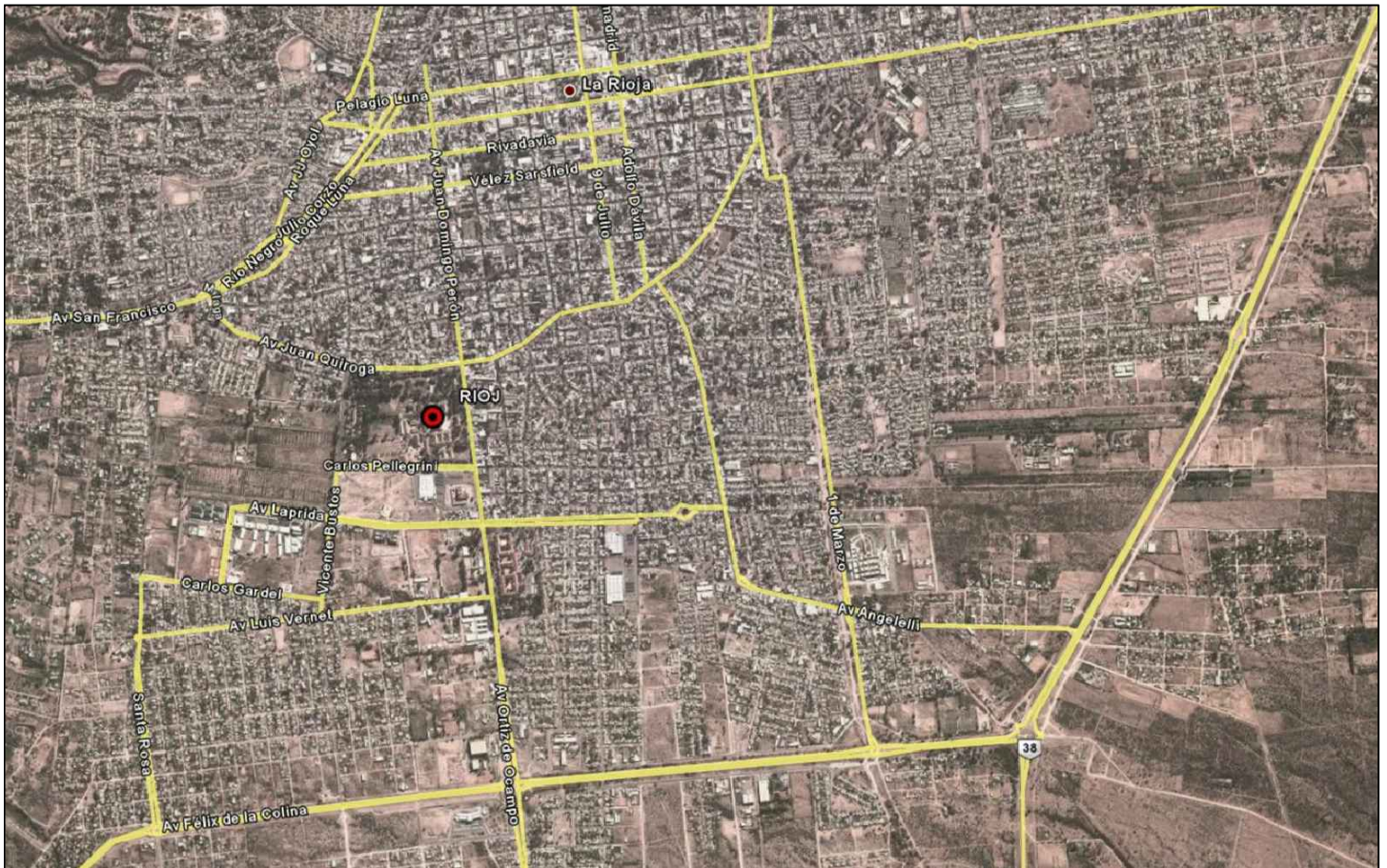
Lat: **S 29° 25' 31,2"**

Long: **W 66° 51' 44,1"**

Altura Elip: **527m**

**Valor de Gravedad: 979042.376 mGal**

UBICACIÓN EN ZONA (Carta Imagen)



### ACCESIBILIDAD

Combustible: **La Rioja**

Alojamiento: **La Rioja**

Energía eléctrica: **La Rioja**

### ITINERARIO

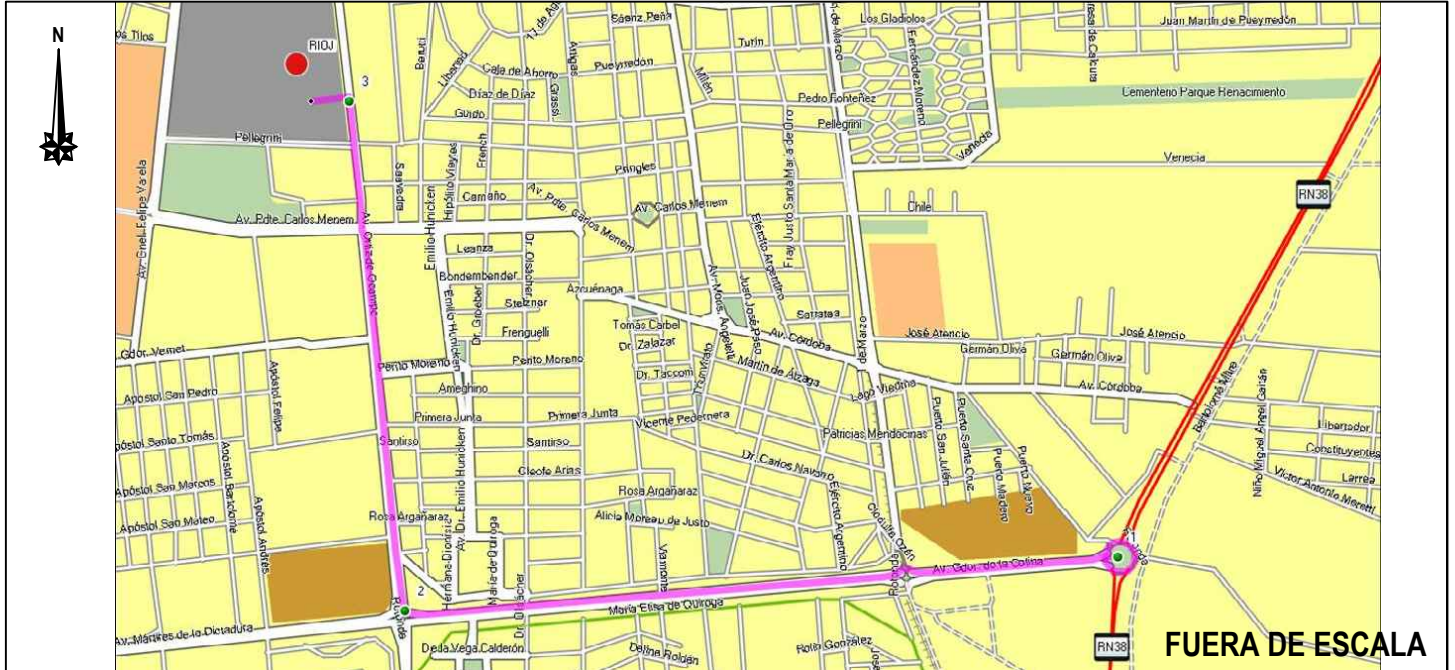
El punto RIOJ, fue medido en el umbral de la puerta de acceso a la capilla (comparte edificio con el gimnasio), la misma está en las instalaciones del Regimiento de Infantería de Montaña 15, el ingreso por la Avenida Ortiz de Ocampo al 988, en la ciudad Capital de La Rioja.

Provincia: **La Rioja**

Departamento: **La Rioja**

Lugar: **La Rioja**

## GRÁFICO DE ITINERARIO



Nro	DETALLE	Odómetro	Tiempo	Latitud	Longitud
1	Rotonda, RN38 y Av Gdor. de la Colina.	0,0	0.00.00	-29°26'17.3"	-66°50'10.0"
2	Rotonda Av Gdor de la Colina y Av Ocampo.	2,300	0.08.00	-29°26'22.5"	-66°51'31.5"
3	Acceso al RIM 15, Av. Ortiz de Ocampo al 988.	1,500	0.05.00	-29°25'34.8"	-66°51'38.1"
4	RIOJ, se midió en el umbral del acceso a la capilla.	0,700	0.05.00	-29°25'34.8"	-66°51'38.1"

## FOTO DEL PUNTO



## OBSERVACIONES

El punto fue medido sobre el umbral (mármol) de la puerta de ingreso a la Capilla, la misma comparte edificio con el Gimnasio del Regimiento de Infantería de Montaña 15.

La Rioja (La Rioja), enero de 2014.-

Subof Pr DIEGO D. DENETT  
Jefe de Comisión

# RAGA

Red Argentina Gravimetría Absoluta

Instituto Geográfico Nacional

# RIOJ La Rioja

Provincia: La Rioja Departamento: La Rioja Lugar: La Rioja

## IMAGEN SATELITAL



## FOTOS AUXILIARES

