

RAGA

Red Argentina Gravimetría Absoluta

Instituto Geográfico Nacional

RAWS

Rawson

Provincia: **Chubut** Departamento: **Rawson** Lugar: **Rawson**

Lat: **S 36° 13' 01,1"** Long: **W 65° 26' 12,0"** Altura Elip: **309m**

Valor de Gravedad: 980458.033 mGal

UBICACIÓN EN ZONA (Carta Imagen)



ACCESIBILIDAD

Combustible: **Rawson** Alojamiento: **Rawson** Energía eléctrica: **Rawson**

ITINERARIO

Partiendo desde el cruce de las calles M. Moreno y Maiz A (frente a la plaza Guillermo Rawson), se recorre una distancia de 0,17 Km hasta el portón de acceso a la Escuela Nro 4 José de San Martín. El punto RAWS se midió sobre el umbral (de mármol) de la puerta de acceso a la secretaría.

RAGA

Red Argentina Gravimetría Absoluta

Instituto Geográfico Nacional

RAWS

Rawson

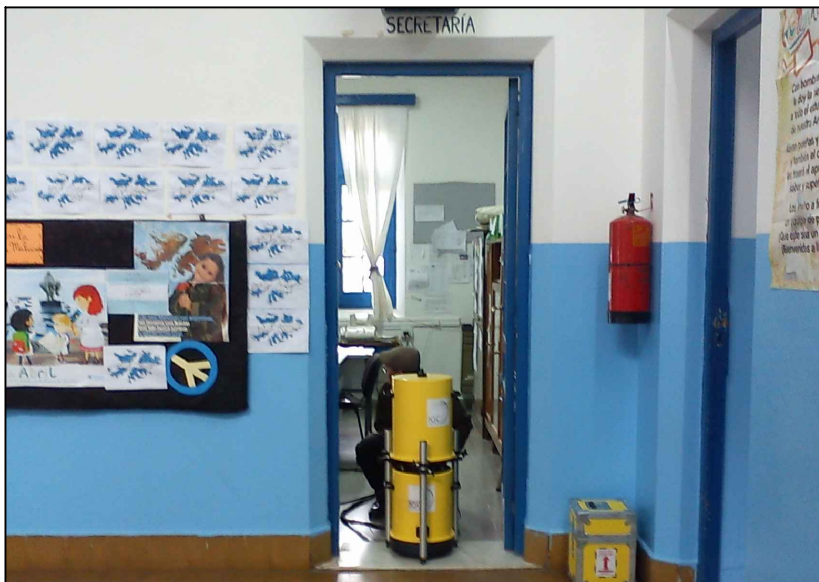
Provincia: **Chubut** Departamento: **Rawson** Lugar: **Rawson**

GRÁFICO DE ITINERARIO



Nro	DETALLE	Odómetro	Tiempo	Latitud	Longitud
1	Cruce entre calles M. Moreno y Maiz A (frente a la plaza).	0,0	0.00.00	-43°18'01.3"	-65°06'20.1"
2	Portón de acceso a Escuela Nro 4.	0,170	0.04.00	-43°17'56.9"	-65°06'25.8"
3	RAWS, se midió en el umbral de la puerta de secretaria.	0,060	0.02.00	-43°17'57.9"	-65°06'25.9"

FOTO DEL PUNTO



OBSERVACIONES

Está medido sobre el umbral (de mármol) de la puerta de acceso a la secretaria, de la Escuela Nro 4 José de San Martín, Rawson, provincia del Chubut.

Rawson (Chubut), marzo de 2014.-

Subof Pr DIEGO D. DENETT
Jefe de Comisión

RAGA

Red Argentina Gravimetría Absoluta

Instituto Geográfico Nacional

RAWS

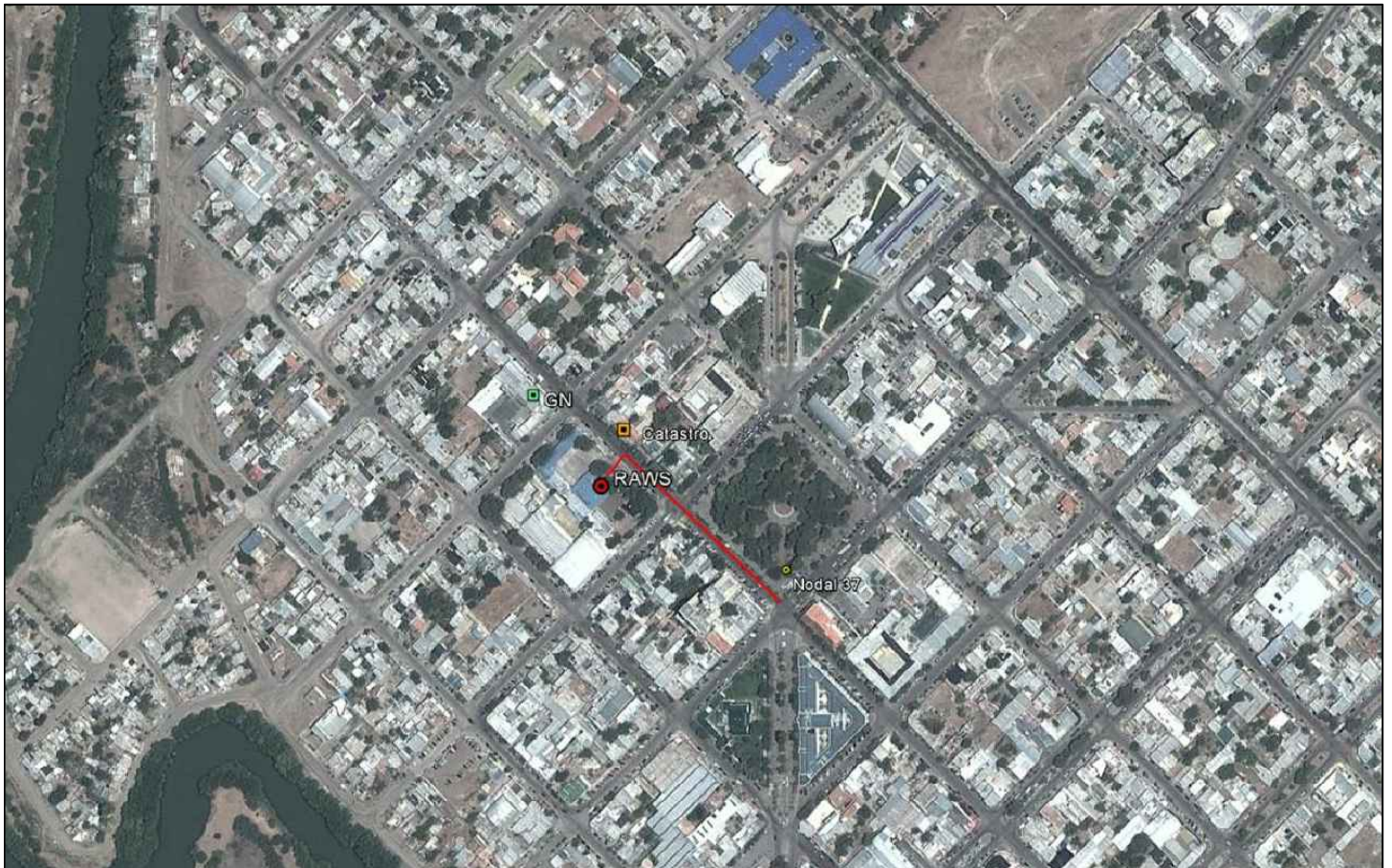
Rawson

Provincia: **Chubut**

Departamento: **Rawson**

Lugar: **Rawson**

IMAGEN SATELITAL



FOTOS AUXILIARES

