

# RAGA

Red Argentina Gravimetría Absoluta

Instituto Geográfico Nacional

# MERS

# Mercedes

Provincia: **Corrientes**

Departamento: **Mercedes**

Lugar: **Mercedes**

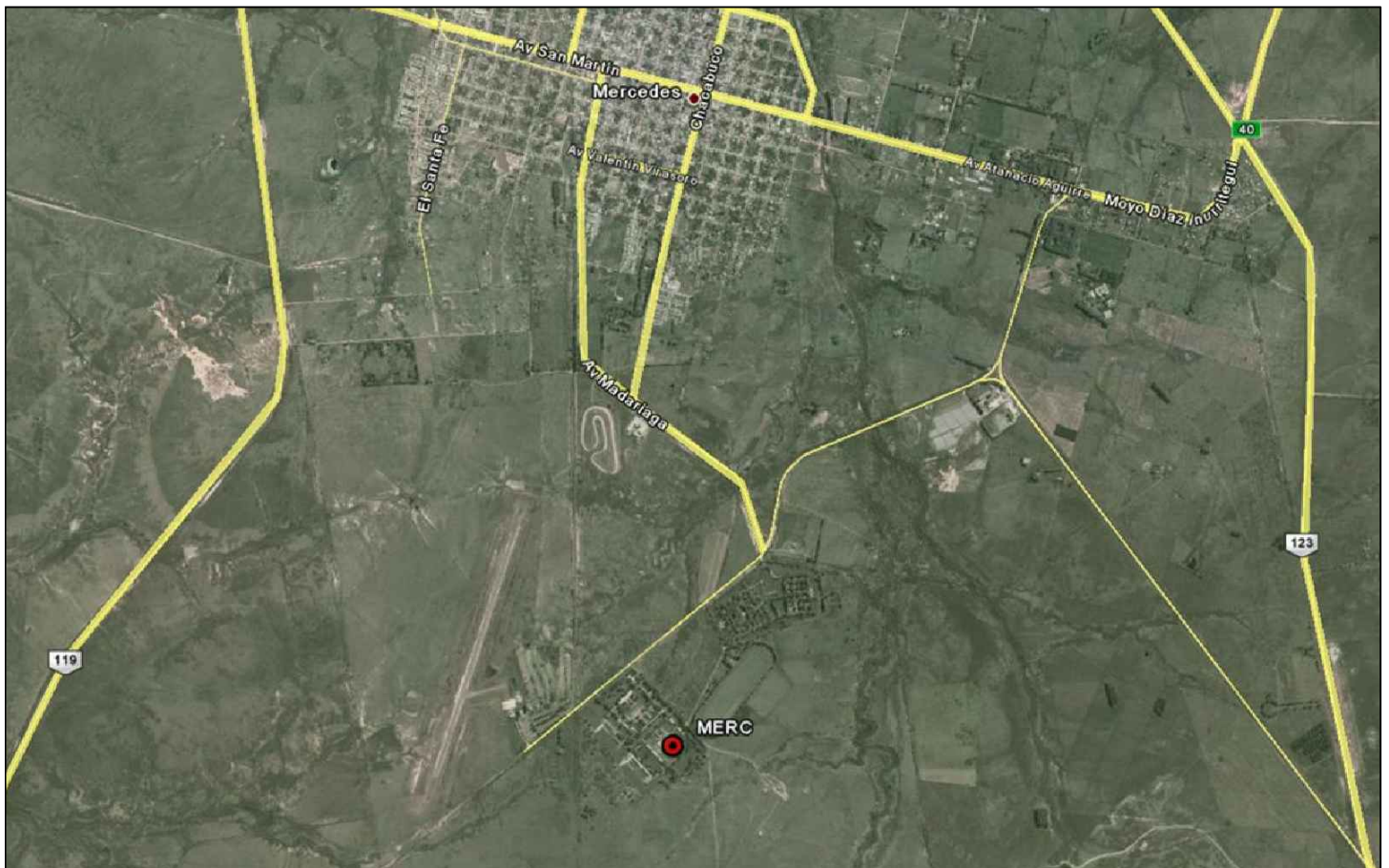
Lat: **S 29° 13' 37,6"**

Long: **W 58° 04' 21,2"**

Altura Elip: **108m**

**Valor de Gravedad: 979239.943 mGal**

UBICACIÓN EN ZONA (Carta Imagen)



## ACCESIBILIDAD

Combustible: **Mercedes**

Alojamiento: **Mercedes**

Energía eléctrica: **Mercedes**

## ITINERARIO

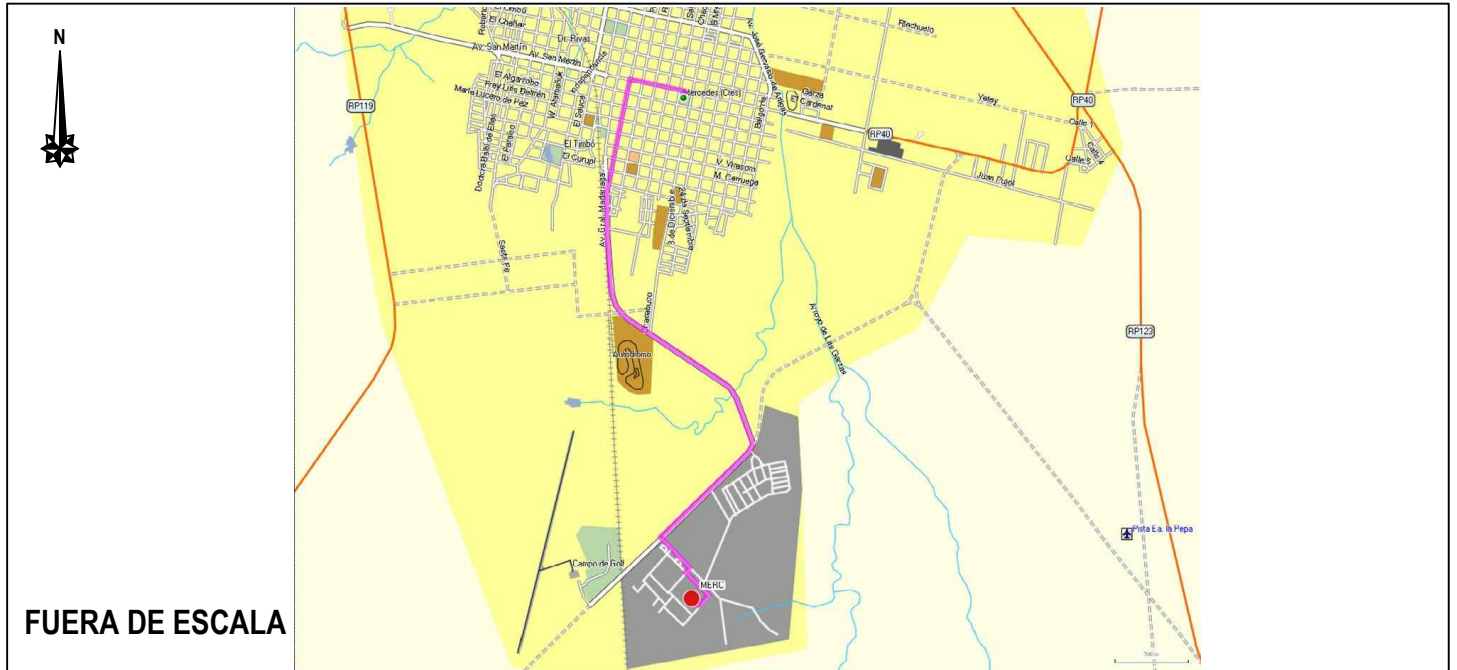
Partiendo desde Plaza 25 de Mayo (punto céntrico de Mercedes), se sigue por Av. San Martín 0.45 Km hasta la calle Alvear, por esta se recorre 1,1 Km hasta cruzar con la Av. Gral. Madariaga; allí se sigue por esta última en dirección SE hasta recorrer 5,0 KM hasta llegar al Puesto de Guardia del Batallón de Comunicaciones 121. El punto MERC se midió en el umbral de la puerta que está a la izquierda del despacho del Jefe de Banda Militar.

Provincia: **Corrientes**

Departamento: **Mercedes**

Lugar: **Mercedes**

### GRÁFICO DE ITINERARIO



Nro	DETALLE	Odómetro	Tiempo	Latitud	Longitud
1	Plaza 25 de Mayo (Mercedes).	0,0	0.00.00	-29°11'04.6"	-58°04'24.1"
2	MERC, está en el umbral del despacho del jefe de Banda.	7,12	0.20.00	-29°13'37.6"	-56°04'21.2"

### FOTO DEL PUNTO



### OBSERVACIONES

El punto fue medido en el umbral de la puerta que está a la izquierda del despacho del Jefe de la Banda de Música del Batallón de Comunicaciones 121.

Mercedes (Corrientes), enero de 2014.-

Subof Pr DIEGO D. DENETT  
Jefe de Comisión

# RAGA

Red Argentina Gravimetría Absoluta

Instituto Geográfico Nacional

# MERS

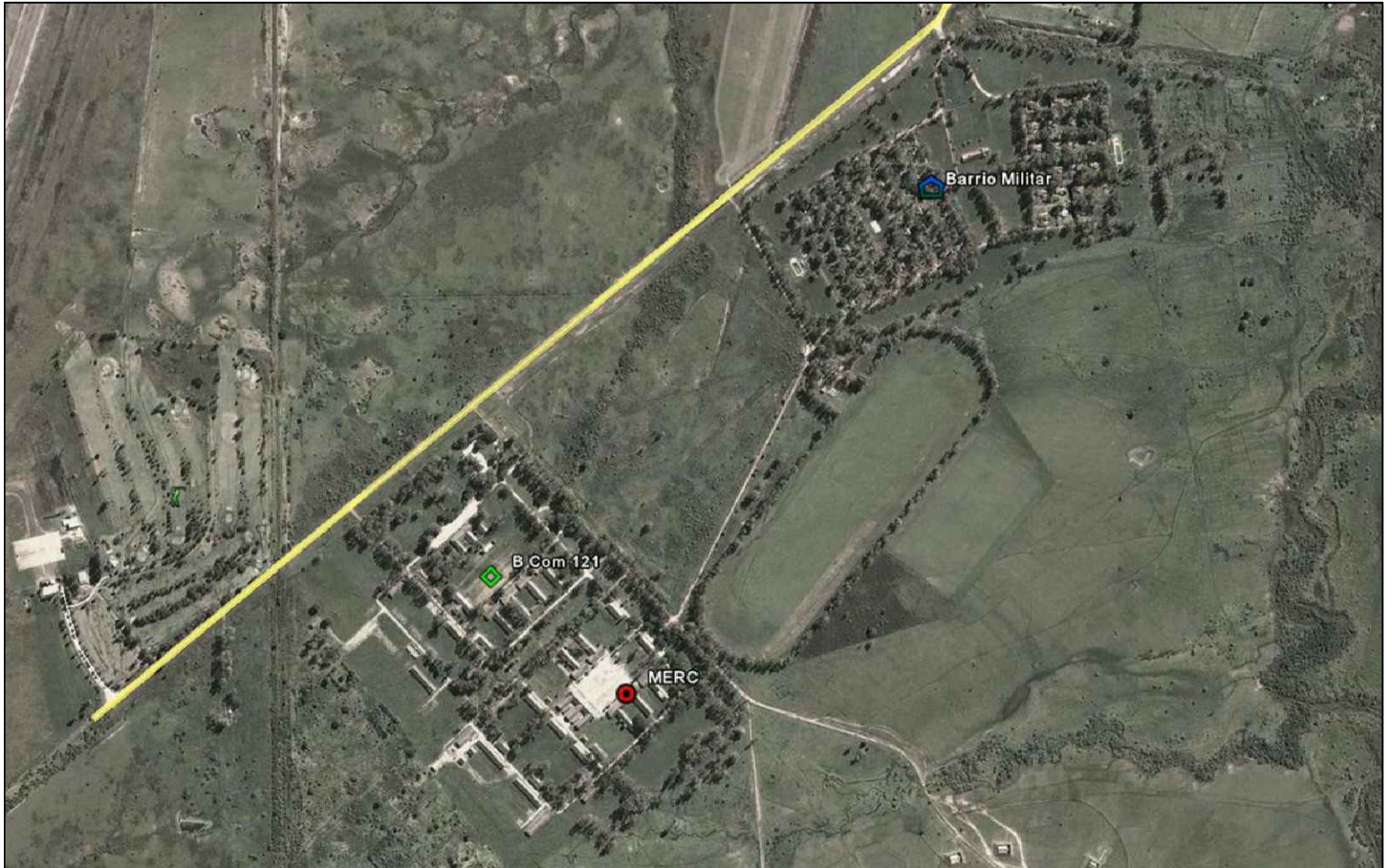
# Mercedes

Provincia: **Corrientes**

Departamento: **Mercedes**

Lugar: **Mercedes**

## IMAGEN SATELITAL



## FOTOS AUXILIARES

