

RAGA

Red Argentina Gravimetría Absoluta

Instituto Geográfico Nacional

LYEM

Laguna Yema

Provincia: **Formosa** Departamento: **Laguna Yema** Lugar: **Laguna Yema**

Lat: **S 24° 16' 50,9"** Long: **W 61° 14' 10,8"** Altura Elip: **158m**

Valor de Gravedad: 978882.64 mGal

UBICACIÓN EN ZONA (Carta Imagen)



ACCESIBILIDAD

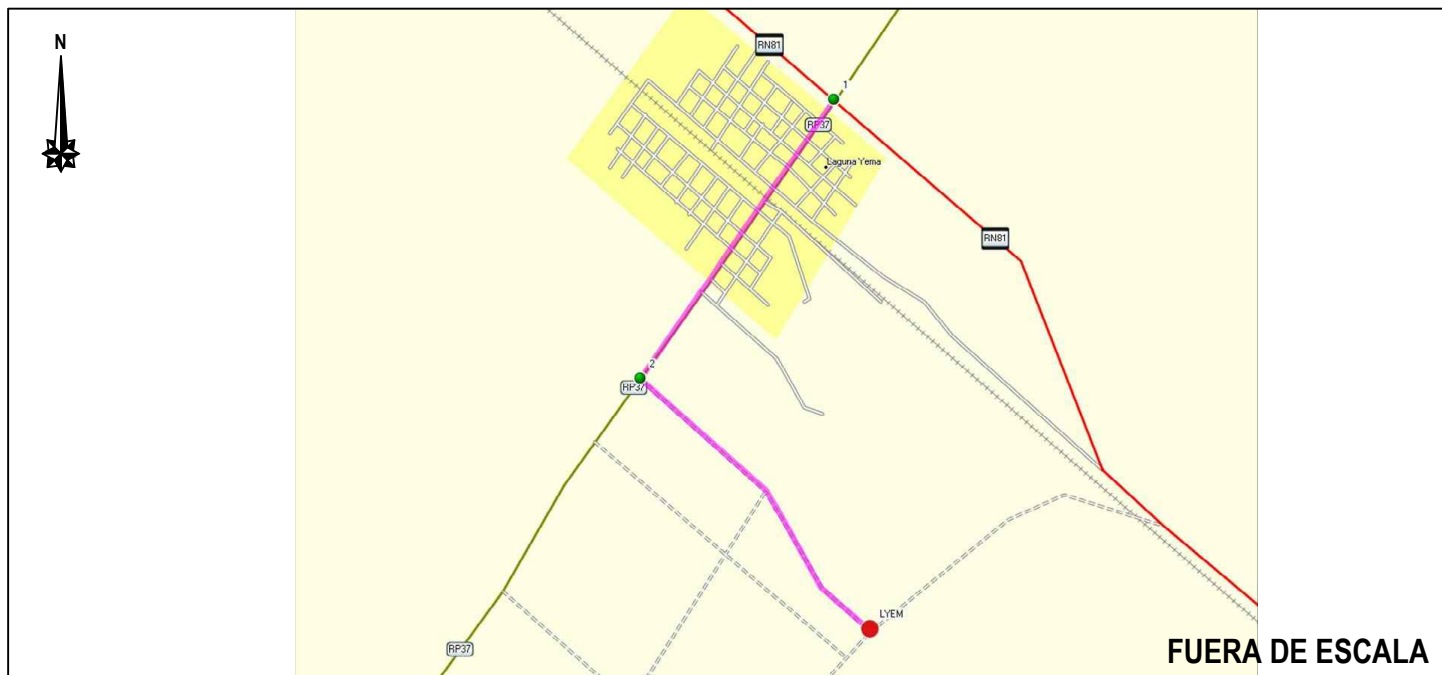
Combustible: **Laguna Yema** Alojamiento: **Laguna Yema** Energía eléctrica: **Laguna Yema**

ITINERARIO

El punto LYEM se midió sobre el piso de la Sala de Reunión, esquinero Oeste de la misma, próximo al ventanal. En las instalaciones del CEDEVA de Laguna Yema.

Provincia: **Formosa** Departamento: **Laguna Yema** Lugar: **Laguna Yema**

GRÁFICO DE ITINERARIO



Nro	DETALLE	Odómetro	Tiempo	Latitud	Longitud
1	Cruce RN81 y RP37.	0,0	0.00.00	-24°15'23.7"	-61°14'30.9"
2	Portón de entrada a CEDEVA.	1,490	0.10.00	-24°16'02.0"	-61°15'03.3"
3	LYEM, está en la Sala de Reunión de CEDEVA.	2,250	0.07.00	-27°16'50.9"	-61°14'10.8"

FOTO DEL PUNTO



OBSERVACIONES

El punto LYEM se midió sobre el piso de la Sala de Reunión, esquinero Oeste de la misma, próximo al ventanal. En las instalaciones CEDEVA de Laguna Yema.

Laguna Yema (Formosa), enero de 2014.-

Subof Pr DIEGO D. DENETT
Jefe de Comisión

RAGA

Red Argentina Gravimetría Absoluta

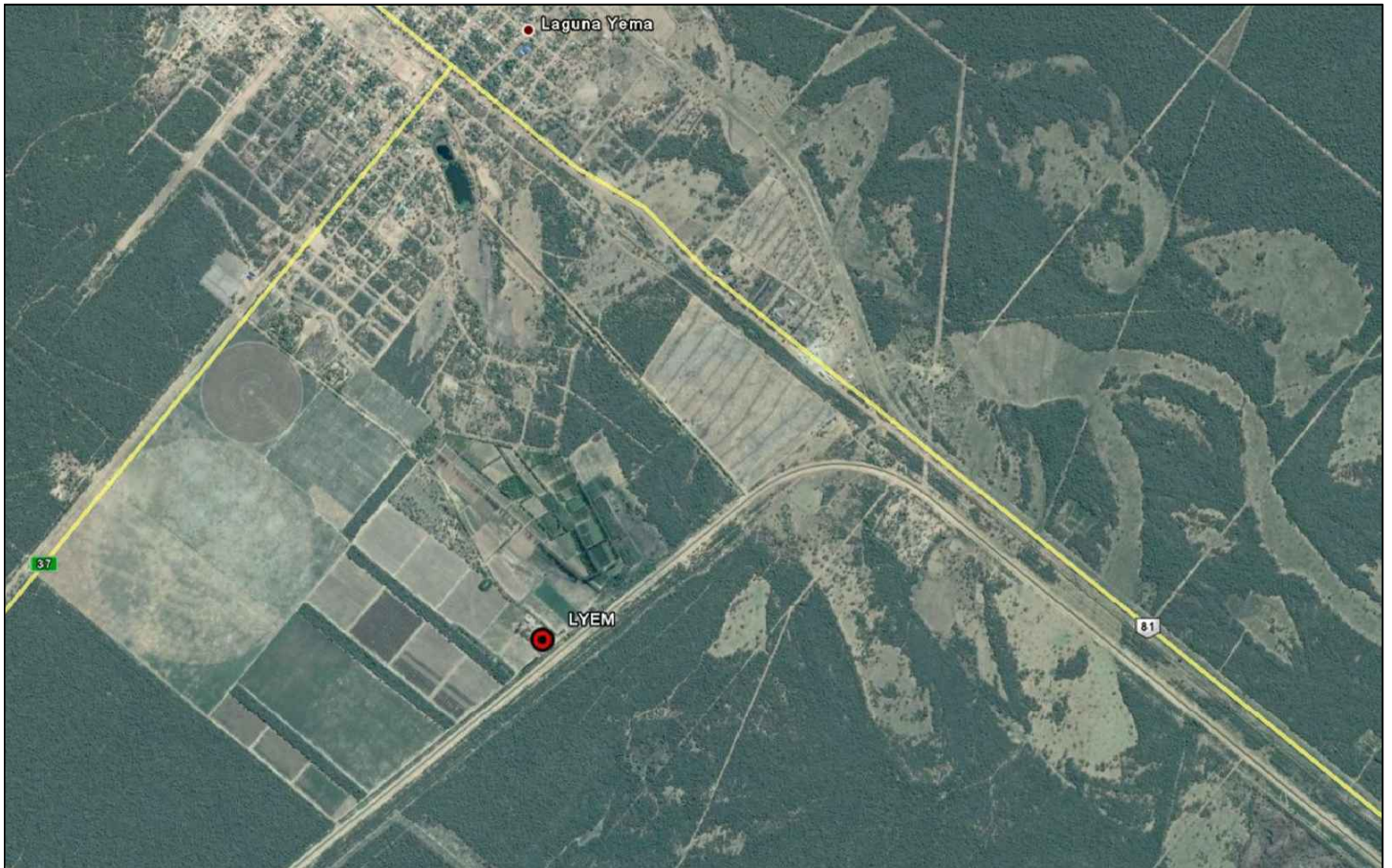
Instituto Geográfico Nacional

LYEM

Laguna Yema

Provincia: **Formosa** Departamento: **Laguna Yema** Lugar: **Laguna Yema**

IMAGEN SATELITAL



FOTOS AUXILIARES

