

RAGA

Red Argentina Gravimetría Absoluta

Instituto Geográfico Nacional

GGIL

Colón

Provincia: **Entre Ríos**

Departamento: **Colón**

Lugar: **Colón**

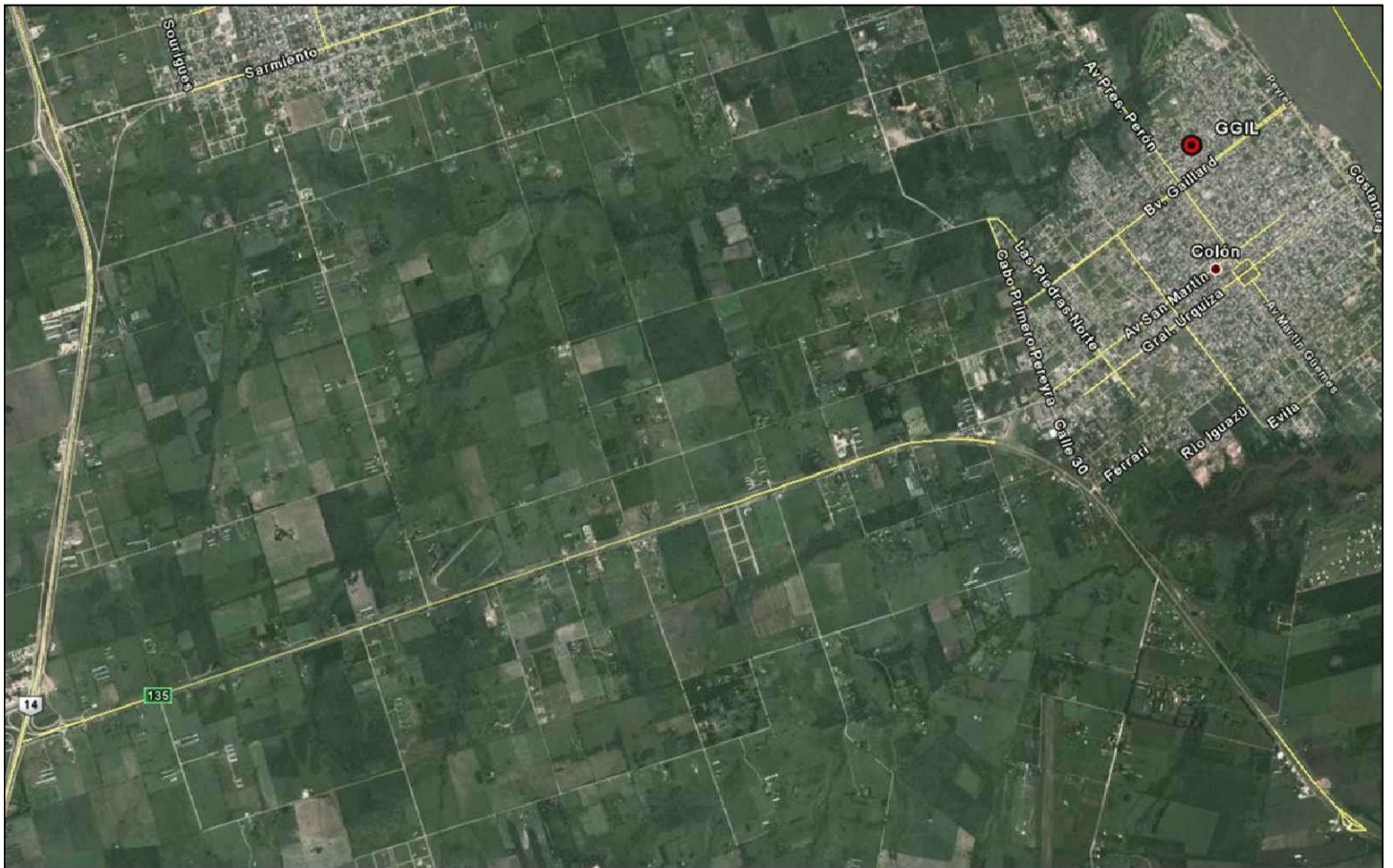
Lat: **S 32° 12' 59,6"**

Long: **W 58° 08' 49,3"**

Altura Elip: **26m**

Valor de Gravedad: 979517.779 mGal

UBICACIÓN EN ZONA (Carta Imagen)



ACCESIBILIDAD

Combustible: **Colón**

Alojamiento: **Colón**

Energía eléctrica: **Colón**

ITINERARIO

Partiendo desde la Plaza San Martín (Colón), se recorre por la calle 12 de Abril una distancia de 0,7 Km hasta el cruce con la calle 9 de Julio. Desde allí y hacia el NW se recorren 0,9 Km por calle 9 de Julio, hasta llegar a GGIL que fué medido y monumentado en la base del monumento a los Héroes caídos en la Guerra de Malvinas.

Provincia: **Entre Ríos**

Departamento: **Colón**

Lugar: **Colón**

GRÁFICO DE ITINERARIO



Nro	DETALLE	Odómetro	Tiempo	Latitud	Longitud
1	Plaza San Martín (punto céntrico de la ciudad de Colón).	0,0	0.00.00	-32°13'06.4"	-58°08'07.3"
2	Cruce de calles 12 de Abril y 9 de Julio.	0,700	0.06.00	-32°13'22.1"	-58°08'25.7"
3	GGIL	0,900	0.15.00	-32°12'59.6"	-58°08'49.3"

FOTO DEL PUNTO



OBSERVACIONES

El Punto GGIL está monumentado y medido sobre la base del monumento a los Héroes caídos en la Guerra de Malvinas. La plataforma es de hormigón, tiene una forma semicircular y al centro un muro donde están las placas recordatorias; se midió al pie de la misma.

Colón (Entre Ríos), enero de 2014.-

Subof Pr DIEGO D. DENETT
Jefe de Comisión

RAGA

Red Argentina Gravimetría Absoluta

Instituto Geográfico Nacional

GGIL

Colón

Provincia: **Entre Ríos** Departamento: **Colón** Lugar: **Colón**

IMAGEN SATELITAL



FOTOS AUXILIARES

