

RAGA

Red Argentina Gravimetría Absoluta

Instituto Geográfico Nacional

CORI

Comodoro Rivadavia

Provincia: **Chubut** Departamento: **Comodoro Rivadavia** Lugar: **Comodoro Rivadavia**

Lat: **S 45° 49' 28,7"**

Long: **W 67° 27' 48,6"**

Altura Elip: **20 m**

Valor de Gravedad: 980663.76 mGal

UBICACIÓN EN ZONA (Carta Imagen)



ACCESIBILIDAD

Combustible: **C. Rivadavia**

Alojamiento: **C. Rivadavia**

Energía eléctrica: **C. Rivadavia**

ITINERARIO

Es coincidente con el Punto de la Red Absoluta y está en la Universidad Nacional de la Patagonia San Juan Bosco. La chapa está ubicada en el piso del Aula -210, del Edificio de Laboratorios (2do subsuelo) y esta le corresponde a la Facultad de Ciencias Naturales. - Ciudad Universitaria Ruta Provincial Nro 1 - Km 4 - CP (9000) - Comodoro Rivadavia - Chubut.

RAGA

Red Argentina Gravimetría Absoluta

Instituto Geográfico Nacional

CORI

Comodoro Rivadavia

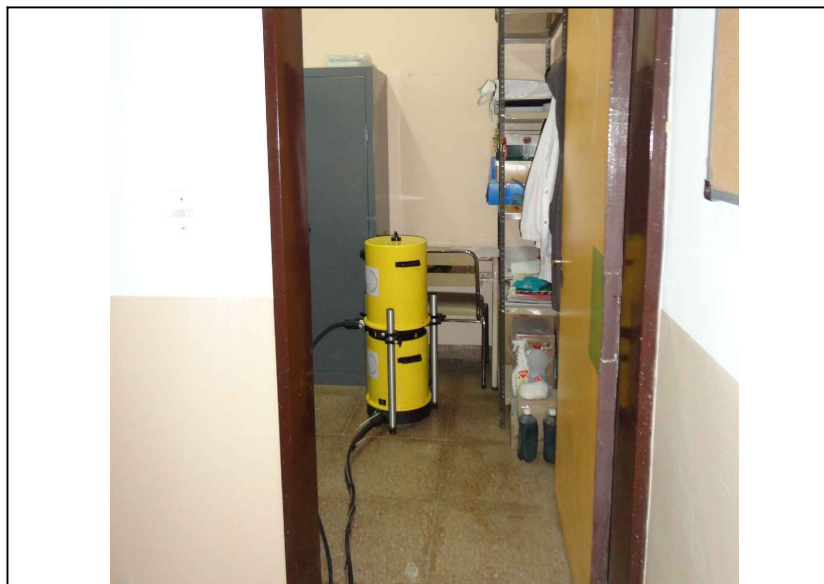
Provincia: **Chubut** Departamento: **Comodoro Rivadavia** Lugar: **Comodoro Rivadavia**

GRÁFICO DE ITINERARIO



Nro	DETALLE	Odómetro	Tiempo	Latitud	Longitud
1	Portón de ingreso a la Universidad.	0,0	0.00.00	-45°49'27.2"	-67°27'47.7"
2	Portón de acceso al Sector Laboratorios.	0,325	0.03.00	-45°49'30.3"	-67°27'47.2"
3	CORI, se midió en aula -210 Laboratotios (2do Subsuelo).	0,060	0.02.00	-45°49'28.7"	-67°27'48.6"

FOTO DEL PUNTO



OBSERVACIONES

El Punto CORI, de la Red Absoluta se midió en la Universidad Nacional de la Patagonia San Juan Bosco. Está ubicado en el piso del Aula -210 del Edificio de Laboratorios (2do subsuelo).

Comodoro Rivadavia (Chubut), marzo de 2014.-

Subof Pr DIEGO D. DENETT
Jefe de Comisión

RAGA

Red Argentina Gravimetría Absoluta

Instituto Geográfico Nacional

CORI

Comodoro Rivadavia

Provincia: **Chubut** Departamento: **Comodoro Rivadavia** Lugar: **Comodoro Rivadavia**

IMAGEN SATELITAL



FOTOS AUXILIARES

